

# Keskkonnahoidlikud riigihanked

24.01.2022

Erki Fels, vandeadvokaat





Liidu poliitikasse integreeritakse keskkonnakaitse nõuded, pidades silmas säästva arengu edendamist.

Direktiivis selgitatakse, **kuidas avaliku sektori hankijad saavad kaasa aidata keskkonnakaitsele ja säästva arengu edendamisele**

ja samas tagada lepingutega seotud kulutuste parima tasuvuse.



# 3% hangetest aastal 2018 olid „rohelised“

Keskkonnahoidlike riigihangete analüüs, 2020



Arvutivõrgus: <https://www.riigiteataja.ee/akt/102072021013>

## Hankelepingu esemeks olevate toodete ja teenuste keskkonnahoidlikud kriteeriumid ja nende kohta riigihanke alusdokumentides kehtestavad tingimused

[Meeldetuletused](#) ▾ [Laadi alla](#) ▾  [Trüki](#)  [RSS](#)  [Abiinfo](#)

Õigusakt

[EL õigus](#)

[Menetlusteave](#)

Väljaandja: Keskkonnaminister

Akti liik: määrus

Teksti liik: algtekst-terviktekst

Redaktsiooni jõustumise kp: 01.01.2022

Redaktsiooni kehtivuse lõpp: Hetkel kehtiv

Avaldamismärge: RT I, 02.07.2021, 13

[Vaata digitemplit](#)

## Hankelepingu esemeks olevate toodete ja teenuste keskkonnahoidlikud kriteeriumid ja nende kohta riigihanke alusdokumentides kehtestavad tingimused

Vastu võetud 29.06.2021 nr 35

Määrus kehtestatakse [riigihangete seaduse](#) § 77 lõike 7<sup>1</sup> alusel.

§ 1. Reguleerimisala 

# Määruse kohta



**Ütleb nõude, aga mitte RHAD tingimuse**



**Nimetab kohustuslikke ja vabatahtlikke nõudeid**

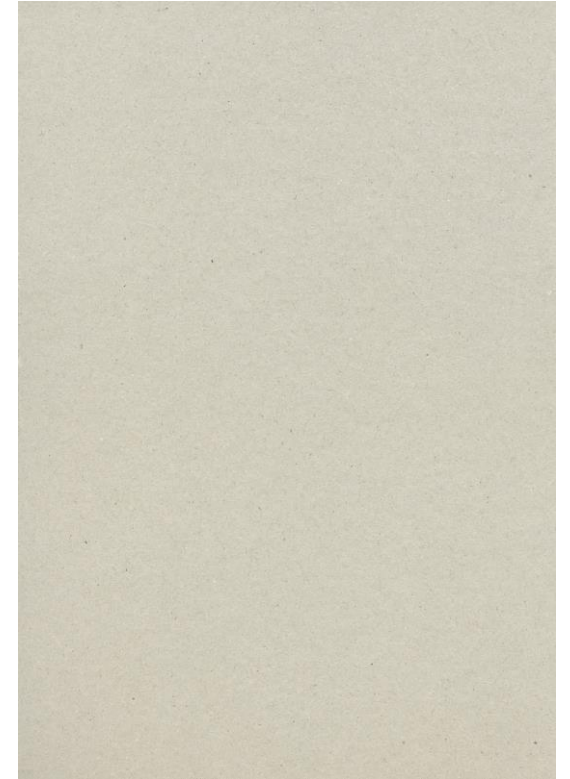


**Kohaldub avaliku sektori ja võrgustikusektori hankijatele**



**Kohustuslik riigihanke piirmäärast alates**

Kohaldub 4 toote/teenuse hankimisel. Hankijal õigus lisada täiendavalt kriteeriume või neid ise sõnastada

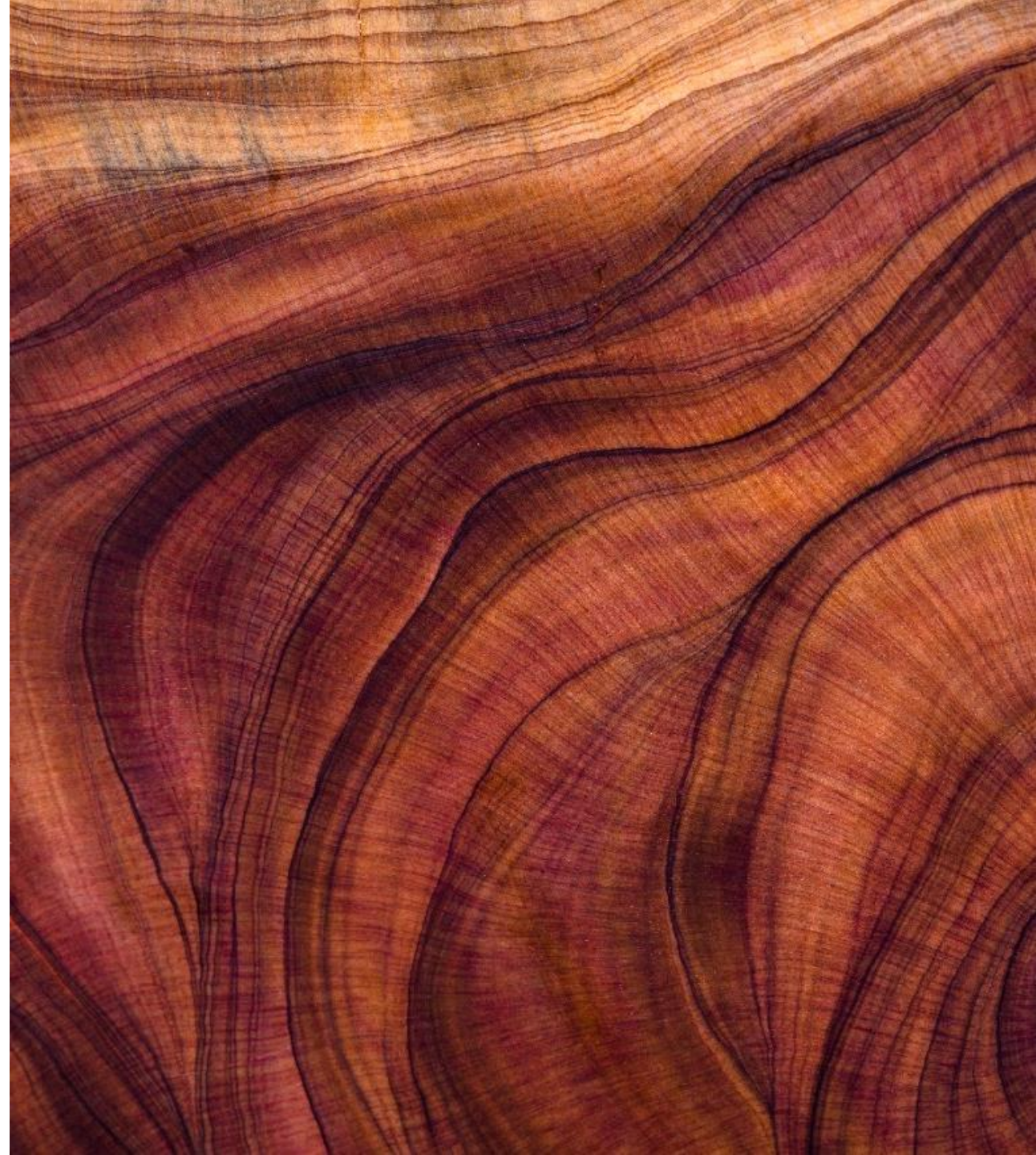


1

Mööbel

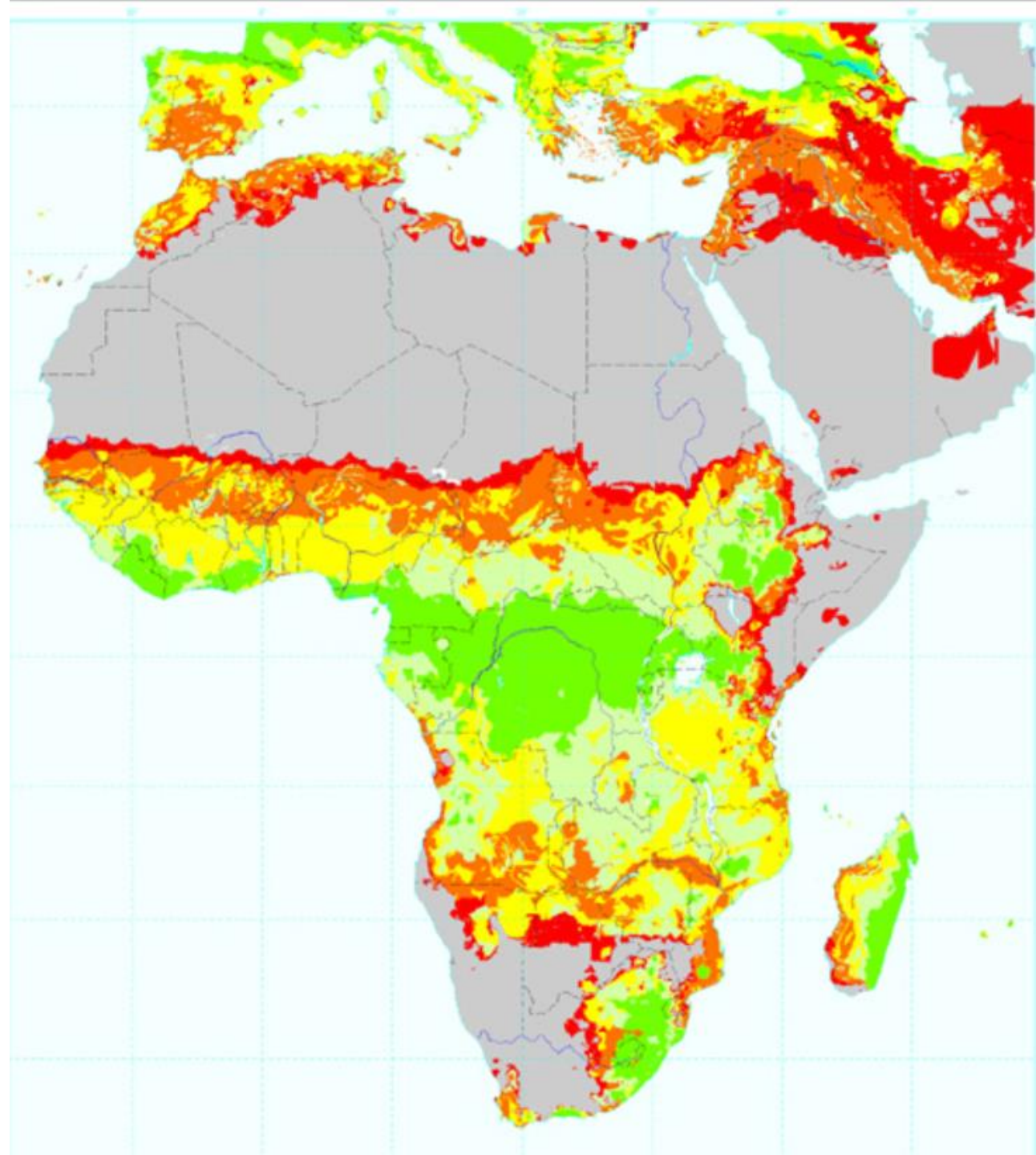


Kogu puit ja kõik  
puidupõhised  
materjalid peavad  
olema pärit  
seaduslikest  
allikatest saadud  
puidust



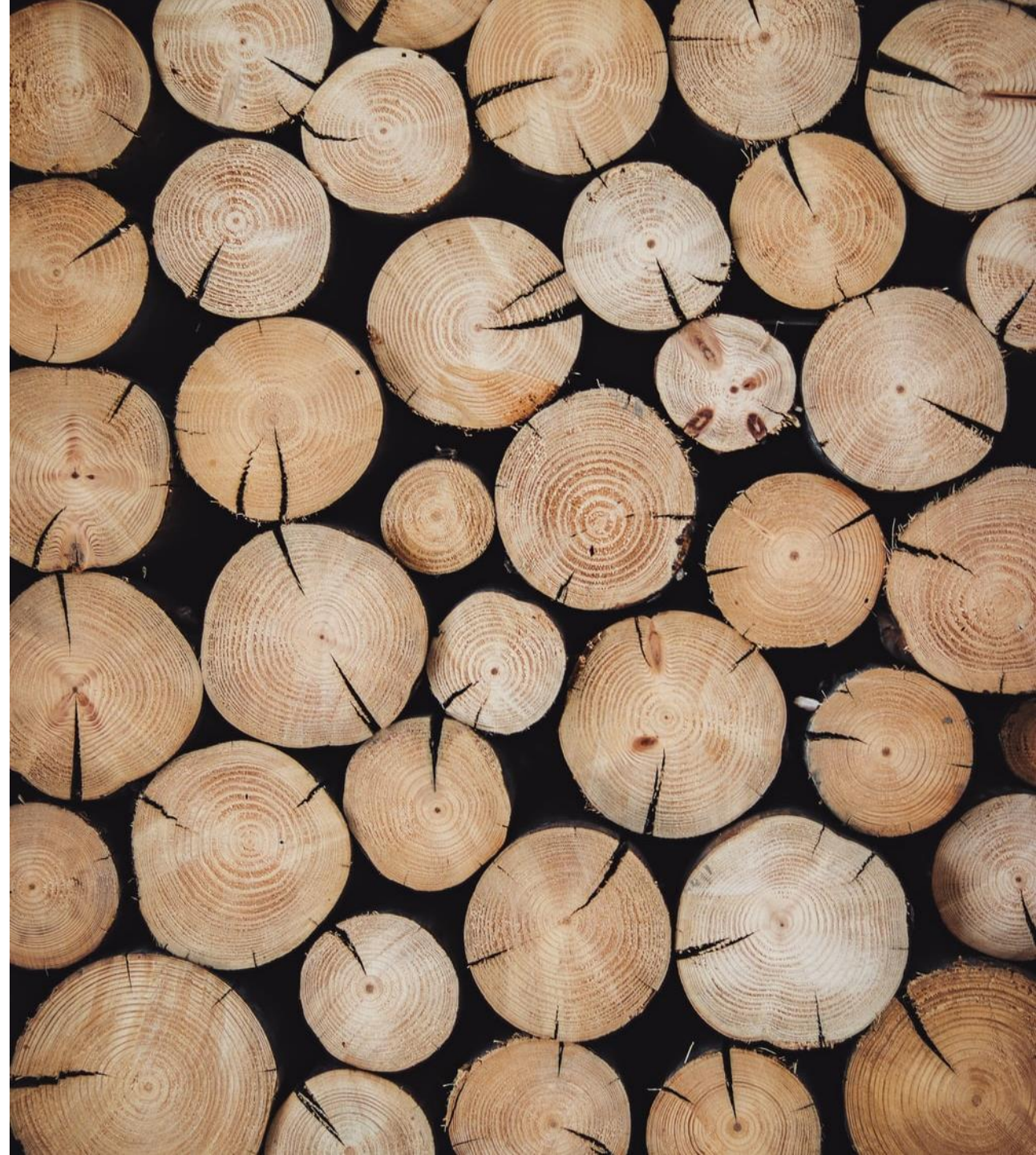
# Miks?

Ebaseaduslik metsaraie on rahvusvaheline probleem. See aitab kaasa metsade hävimisele (mis põhjustab ca 20 % maailma süsinikdioksiidi heitest), ohustab bioloogilist mitmekesisust ning kahjustab seaduskuulekate ettevõtjate ärilist püsijäämist. Soodustab ka kõrbestumist ja pinnaseerosiooni



# Näidis (TK)

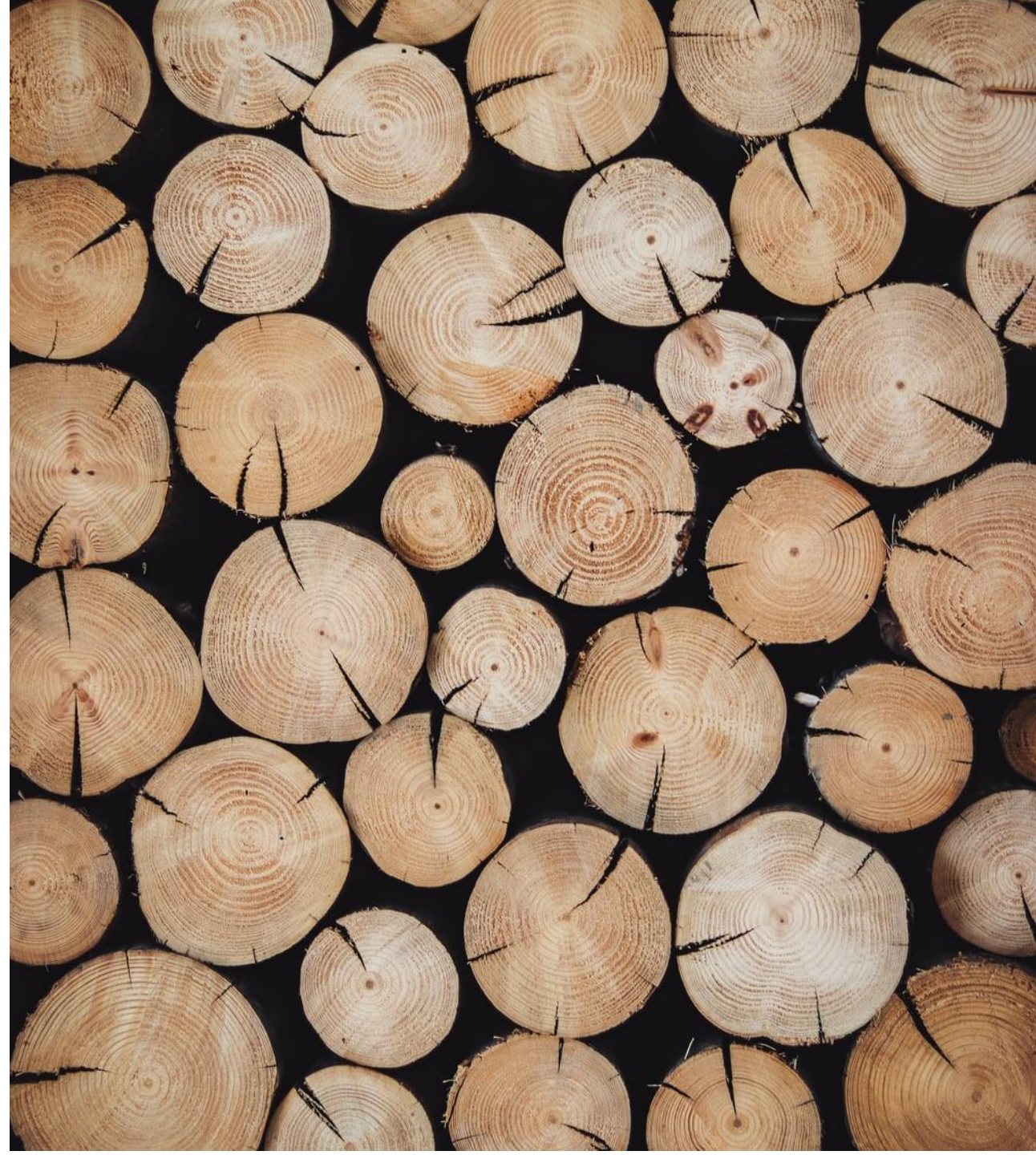
Mööbli tootmiseks kasutatav puit peab EL määruse 995/2010 (EL puidumäärus) kohaselt olema seaduslikult ülestöötatud.



# Tõendit ei pea küsima pakkumuses

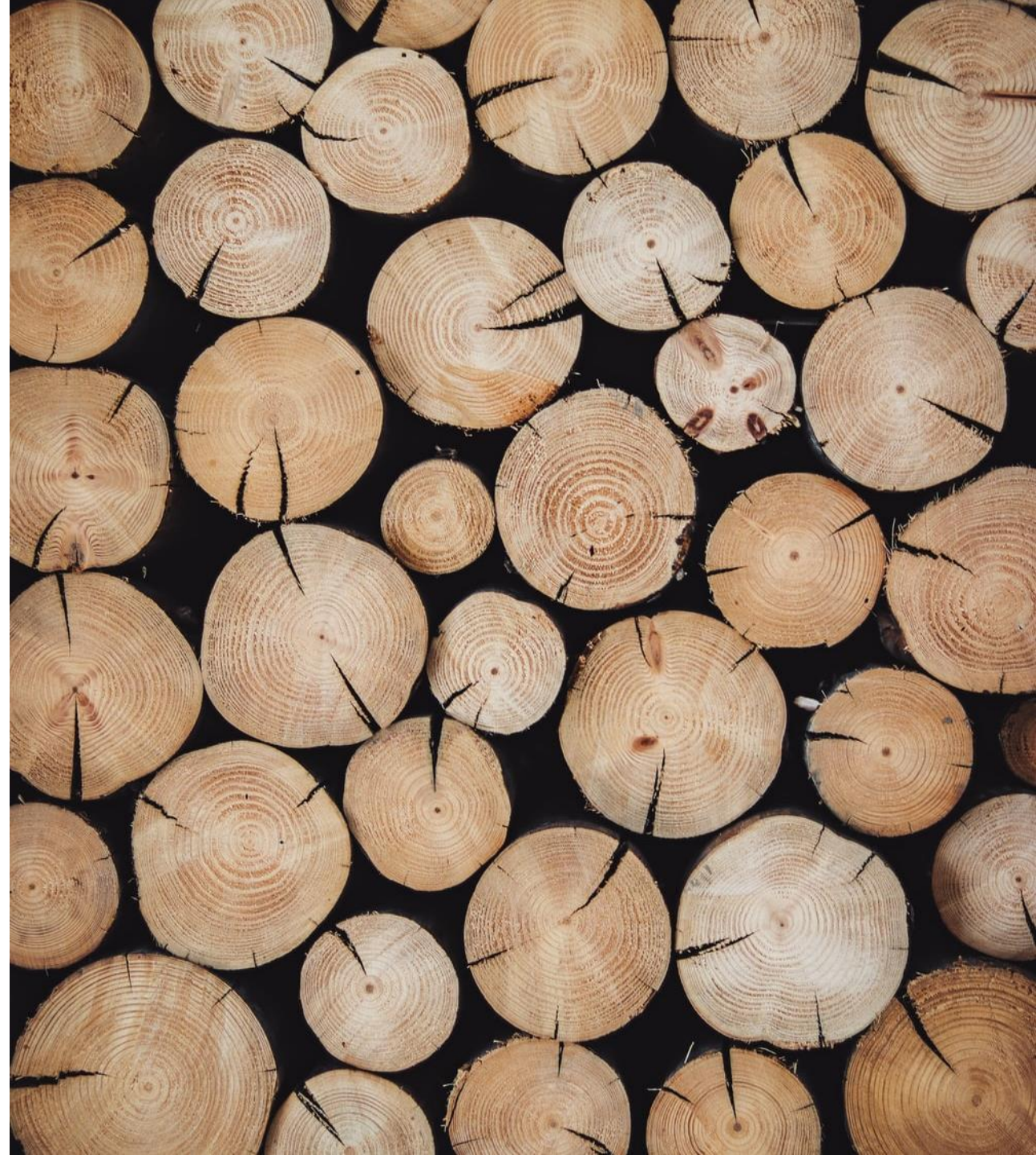
**Kui eritellimus või toodetakse  
pärast lepingu sõlmimist,  
siis pole vastavustingimustes  
mõtet küsida tõendeid puidu  
kohta.**

**Sel juhul saab nõuda tõendeid  
lepingu täitmise ajal.**



# Näidis (leping)

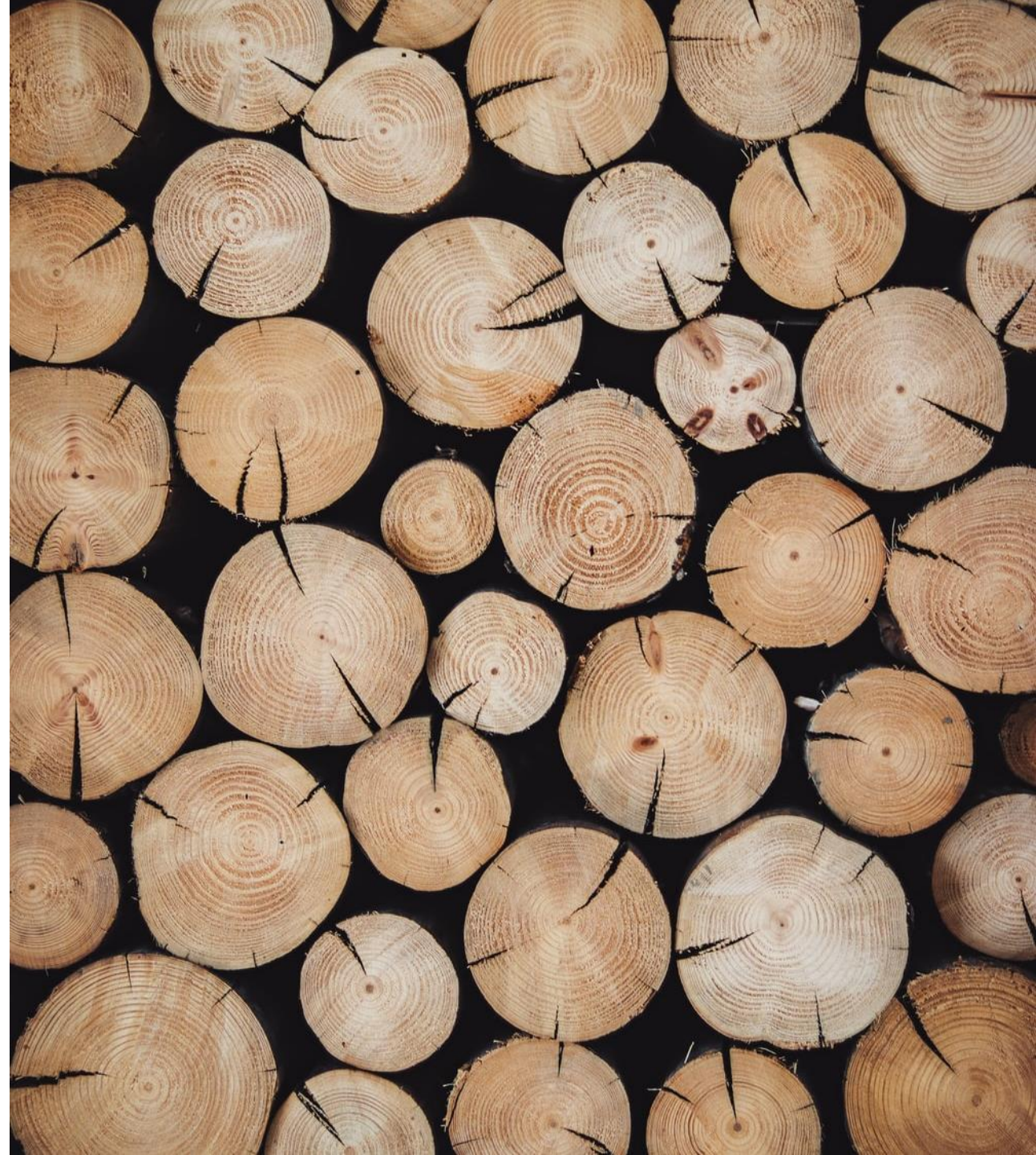
Kogu mööbli tootmiseks kasutatav puit peab EL määruse 995/2010 (EL puidumäärus) kohaselt olema seaduslikult ülestöötatud. Müüja esitab mööbli tootmiseks kasutatud puidu kohta tõendid mööbli üleandmisel.



# Tõendamine

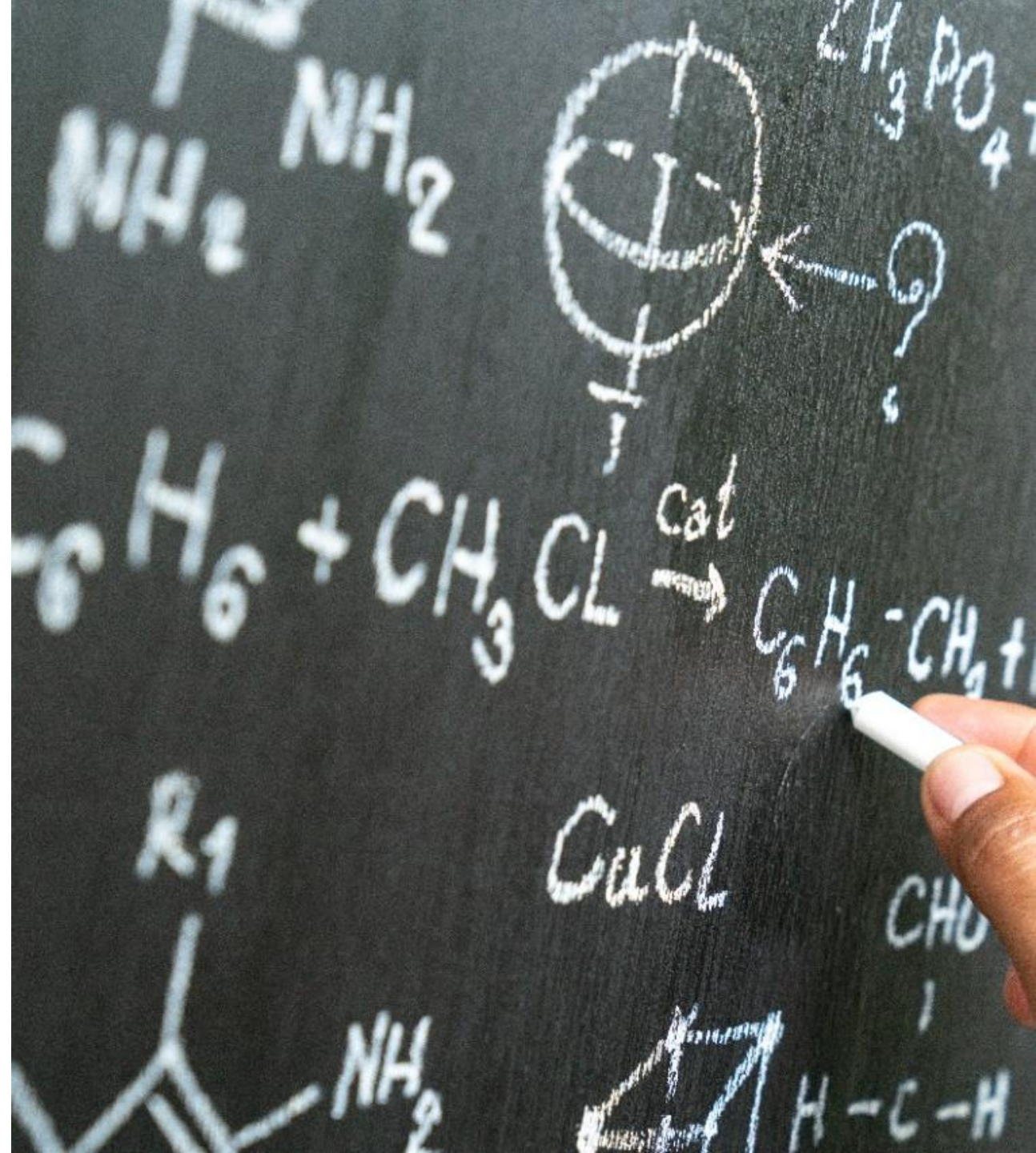
Puit peab olema üles töötatud kooskõlas riigi õigusaktidega. Seda tõendab:

- puidukiu FSC, PEFC, CSA, SFI sertifikaadid
- puidukiu FLEGT või CITES litsentsid
- ISO 9001:2008, ISO 14001:2004 või EMAS jälgimissüsteemi olemasolu puidutootjal
- **sertifitseerimata puidu puhul esitab müüja teabe puuliigi, koguste ja päritolu kohta ja tõendab seaduslikkust (s.t dokument, mis näitab ülestöötamise luba ja vastavust kehtivatele õigusaktidele)**





Pakkuja peab  
deklareerima kõik  
Euroopa Parlamendi  
määruse nr 1907/2006  
(REACH) kandidaatainete  
loetellu kantud ained,  
mille sisaldus tootes  
ületab 0,1  
(massi)protsenti



# Miks?

Soodustada ohtlike ainete  
asendamist vähemohtlikega

Kandidaatainete loetelus väga  
ohtlikud ained, mille osas toimub  
menetlus ja otsustatakse  
autoriseerimisvajadus

Kandidaatained ei ole keelatud  
(hetkel)

Eesmärk – selliseid aineid  
võimalusel vältida



# Näidis (leping)

**Müüja** deklareerib kõik Euroopa Parlamendi määruse nr 1907/2006 REACH kandidaatainete loetellu kantud ained, mille sisaldus mööblis ületab 0,1 (massi)protsenti.



# Tõendamine

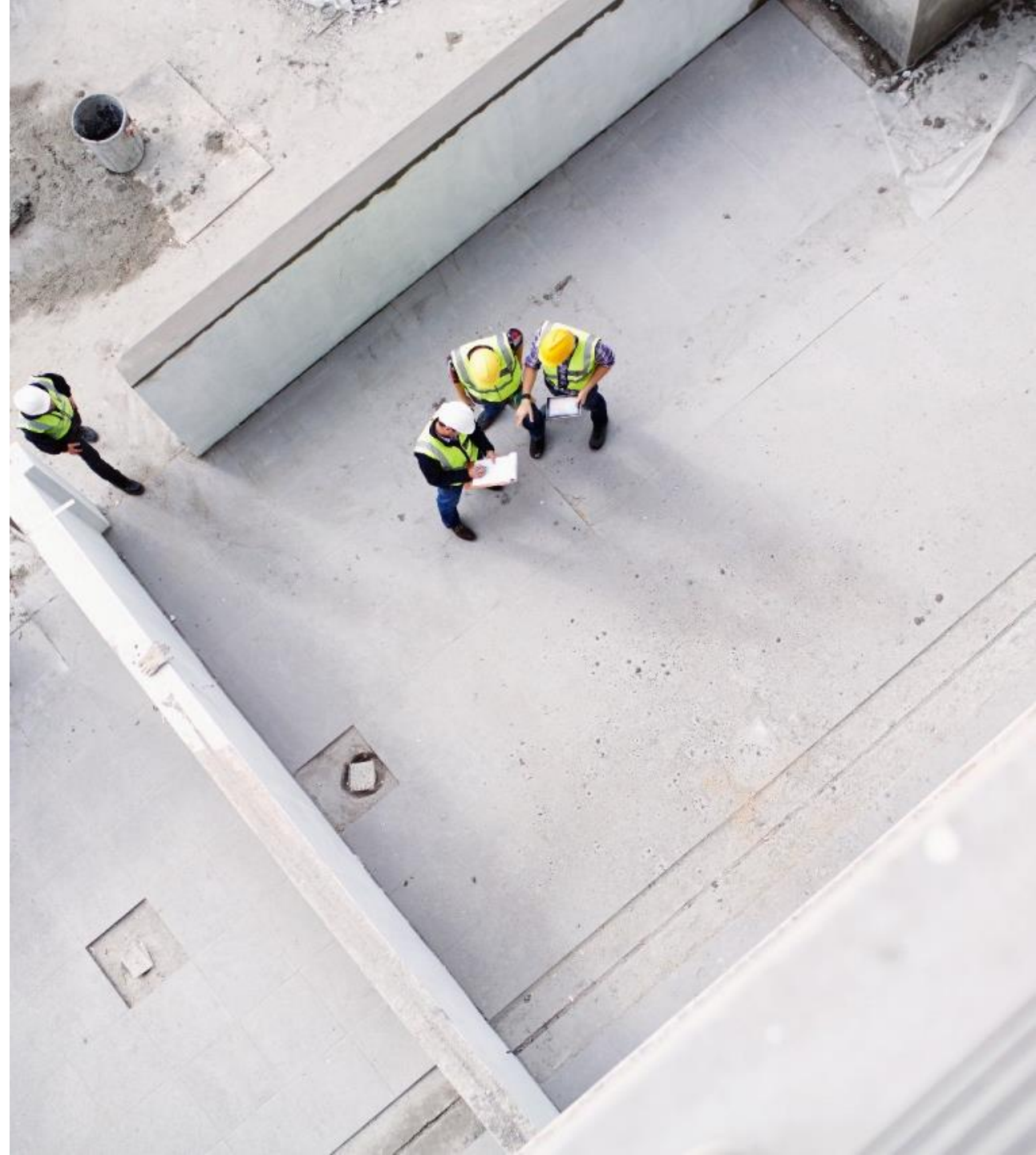
- Müüja esitab tõendi koos mööbli tarnega
- Tõendiks peab olema **tootja kinnitus**, et REACH kandidaataineid toode ei sisalda, või **loetelu kandidaatainetest**, mida toode sisaldab





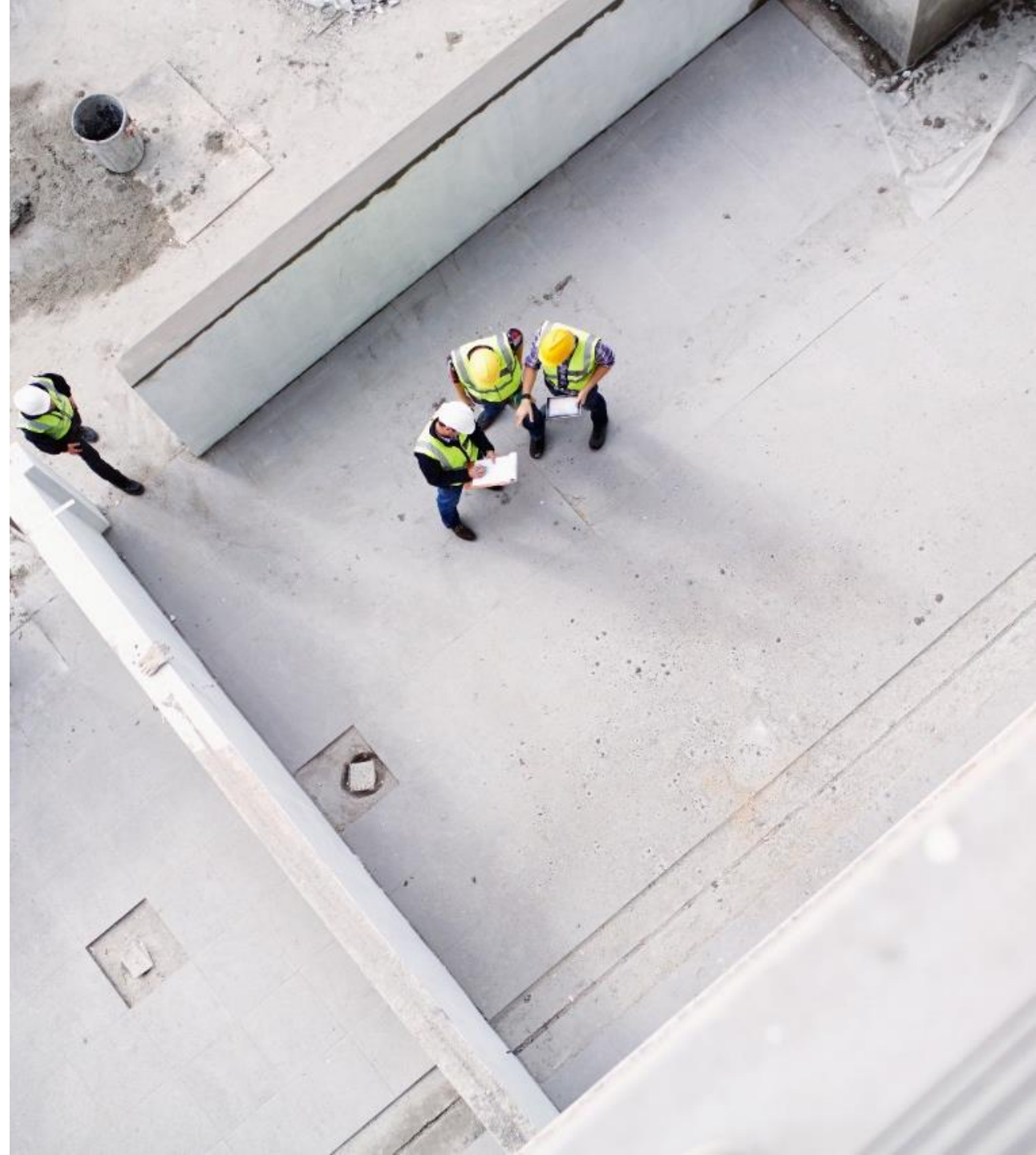
Pakkuja esitab selged demonteerimis- ja parandusjuhised, et mööblitoodet on võimalik mööbliosade asendamiseks demonteerida seda kahjustamata.

Mööblit saab käsitööriistade abil lahti võtta ja osasid vahetada väljaõppeta isik



Tõendit ei saa küsida  
pakkumuses, kui  
mööbel pole veel  
valmis

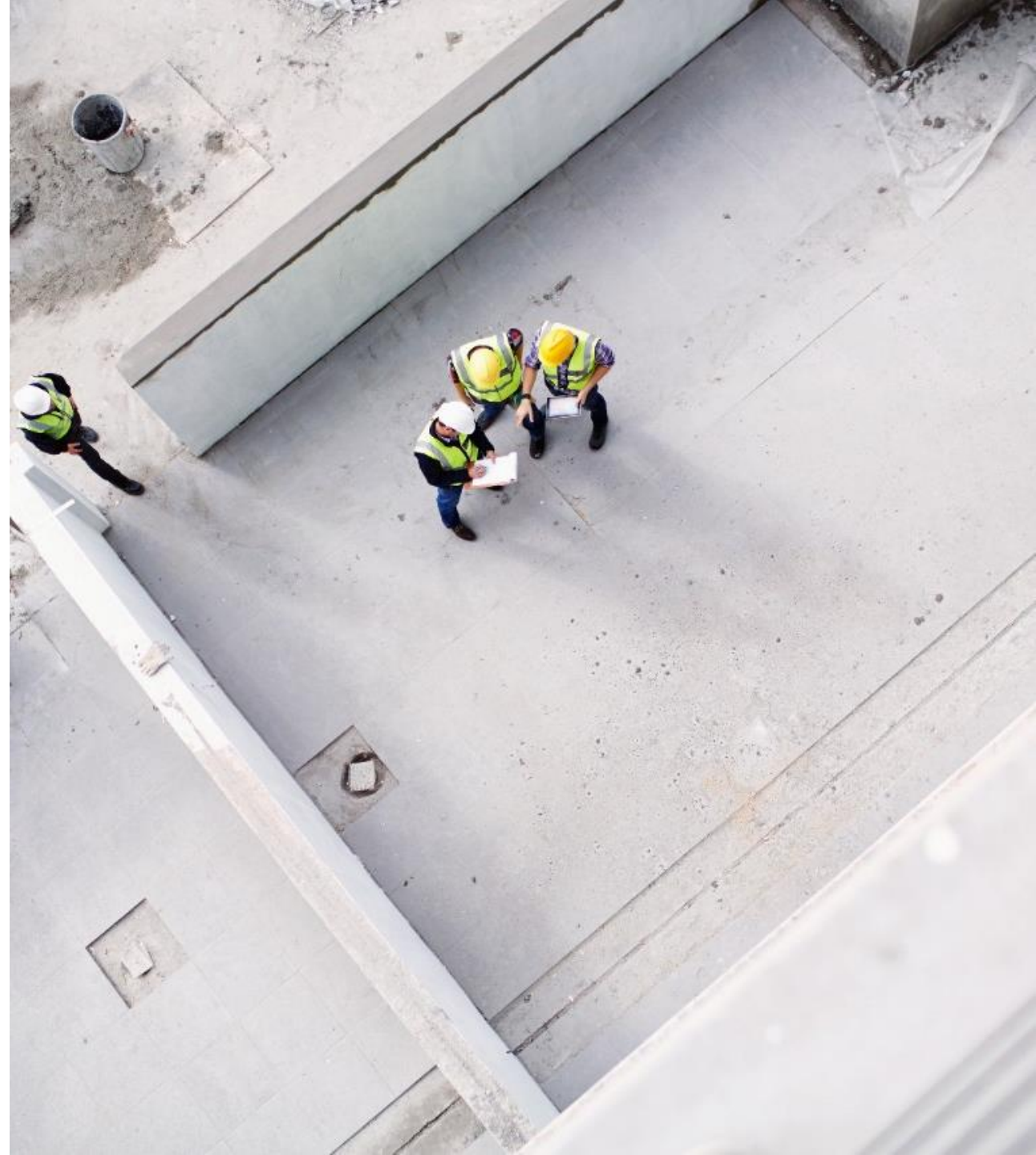
**TK tingimus, mille  
kontroll toimub lepingu  
täitmise ajal – siis, kui  
mööbel üle antakse**



# Näidis (TK)

Mööblit saab käsitööriistade abil lahti võtta ja osasid vahetada väljaõppeta isik.

Mööbliga koos tuleb Tellijale üle anda selged demonteerimis- ja parandusjuhised, et mööblitoodet on võimalik mööbliosade asendamiseks demonteerida mööblit kahjustamata.





Pakkuja annab tootele vähemalt kaheaastase garantii, mis jõustub toote üleandmise kuupäeval. Garantii hõlmab remonti ja asendustoote andmist garantiiremondi ajaks. Garantii tagab toodete vastavuse lepingu tingimustele lisatasusid kohaldamata.

Pakkuja tagab varuosade või samaväärset funktsiooni täitvate elementide olemasolu vähemalt kahe aasta jooksul pärast mööblitoote üleandmise kuupäeva. Pakkuja esitab kontaktandmed, mida kasutatakse varuosade tarnimiseks.



# Näidis (leping)

**Müüja** annab tootele kaheaastase garantii [võib määrata pikema garantii]. Garantii jõustub toote üleandmisel. Garantii hõlmab remonti ja asendustoote andmist garantiiremondi ajaks. Garantii tagab toote vastavuse lepingu tingimustele lisatasusid kohaldamata.

**Müüja** tagab varuosade olemasolu ja tarne kahe aasta jooksul [võib määrata pikema tähtaja] pärast toote üleandmist. Müüja esitab Tellijale kontaktandmed, mida kasutatakse varuosade tarnimiseks.



2

Puhastus-  
teenused



Pakkujal peavad olema keskkonnahoidlike puhastusteenuste siseruumides osutamise pädevus ja kogemus, mis hõlmavad vähemalt järgmist:

kogemus selliste puhastusvahendite kasutamiseks, millele on kõva pinna puhastamisega seoses antud Euroopa Liidu ökomärgis või muu standardi EN ISO 14024 I tüüpi ökomärgis, mis on Euroopa Liidus ametlikult tunnustatud.



Tingimus nõuab  
varasemat kogemust  
ökovahenditega,  
mitte ökovahendite  
kasutamist  
hankelepingu  
täitmisel



# Näidis (kvalif)

Pakkujal on kogemus  
puhastusvahendite kasutamisel,  
millele on kõva pinna  
puhastamise EL ökomärgis või  
muu standardi EN ISO 14024 I  
tüüpi ökomärgis, mis on Euroopa  
Liidus ametlikult tunnustatud



# Dokumendinõue

Pakkuja esitab hanketeate avaldamisele eelneva kolme aasta lepingute loetelu, mis hõlmavad kogemust puhastusvahendite kasutamisel, millele on kõva pinna puhastamise EL ökomärgis või muu standardi EN ISO 14024 I tüüpi ökomärgis, mis on Euroopa Liidus ametlikult tunnustatud



Ökomärgist võib  
nõuda, aga ...  
sobib ka  
„samaväärne  
märgis“



Mis on ...

muu standardi EN ISO  
14024 I tüüpi  
ökomärgis, mis on  
Euroopa Liidus  
ametlikult tunnustatud



1. Österreichisches Umweltzeichen (AUSTRIA)
2. Ekologicky Setrny Vyrobek (CZECH REPUBLIC)
3. Nordic Ecolabel (DENMARK, NORWAY; SWEDEN, ICELAND, FINLAND)
4. Blue Angel (GERMANY)
5. Hungarian Ecolabel (HUNGARY)
6. Polish Ecolabel (POLAND)
7. NL Milieukeur (NETHERLANDS)
8. National Programme of Environmental Assessment and Ecolabelling in the Slovak Republik NPEHOW (SLOVAKIA)
9. Catalan Environmental Quality Guarantee Award (SPAIN, CATALONIA)
10. TCO certification (IT products) (SWEDEN)

Implementation of Article 11 under the EU Ecolabel Regulation. Arvutivõrgus:

[https://ec.europa.eu/environment/ecolabel/documents/180504%20FINAL\\_REPORT\\_ARTICLE11\\_V3%20with%20disclaimer.pdf](https://ec.europa.eu/environment/ecolabel/documents/180504%20FINAL_REPORT_ARTICLE11_V3%20with%20disclaimer.pdf)

**Table 7. Comparative evaluation of criteria of the different Ecolabels by sustainability area. All-purpose cleaners and sanitary cleaners**

EU CRITERIA	EU ECOLABEL (benchmark)	Hung. Ecol.	Nordic	Blue Angel	Austrian Ecolabel	Good choice
Hazardous substances limitation	1,00	1,00	0,96	1,13	1,09	0,57
Raw materials characteristics	1,00	1,00	1,00	1,00	1,00	1,00
Production	1,00	1,00	1,00	1,00	1,00	1,00
Packaging	1,00	1,00	0,56	0,94	0,72	0,61
Use	1,00	1,00	0,78	1,00	0,56	0,11
Social aspects	1,00	1,00	1,00	1,00	1,00	1,00
End of life	1,00	1,00	1,17	1,17	1,00	0,50
Product information	1,00	1,00	0,00	0,67	0,00	0,00
Total	1,00	1,00	0,78	1,03	0,83	0,47

\*Legend:

Stricter (>1)	Equal strict (=1)	Less strict (<1)
---------------	-------------------	------------------

Implementation of Article 11 under the EU Ecolabel Regulation. Arvutivõrgus:

[https://ec.europa.eu/environment/ecolabel/documents/180504%20FINAL\\_REPORT\\_ARTICLE11\\_V3%20with%20disclaimer.pdf](https://ec.europa.eu/environment/ecolabel/documents/180504%20FINAL_REPORT_ARTICLE11_V3%20with%20disclaimer.pdf)

Ökomärgist võib nõuda, aga sobib ka „samaväärne märgis“ ja tõendid märgise tingimustele vastavuse kohta





Hankija aktsepteerib TK-s nimetatud märgise nõuetele vastavuse tõendamiseks ka **samaväärseid märgiseid**.

Kui pakkujal ei ole objektiivsetel asjaoludel võimalik märgist, samaväärset märgist või samaväärse vastavushindamisasutuse väljastatud katsearuannet saada, aktsepteerib hankija **muid asjakohaseid tõendeid**, kui pakkuja tõendab hankijale vastuvõetaval viisil, et pakutav asi vastab konkreetse märgise nõuetele



# Ehk siis, kui nõuan RHAD-s märgist, sobib tõenduseks



**Konkreetne märgis**



**Samaväärne märgis**



**Tõendid, et toode vastab märgise  
nõuetele**

Intervjuude käigus ilmnis probleem, kuidas hinnata samaväärsuse kriteeriumit. Näiteks on nõutud, et toode omaks EL ökomärgist või samaväärset tõendit. Kui peab kontrollima samaväärsust, siis see on väga keeruline. Tekitab hankijale palju lisatööd ja segadust. Oleks vaja teadmisi, mis nõuded on erinevate märgiste saamiseks. Lisaks on probleemiks, kas samaväärsust reaalselt ka kontrollida jõutakse

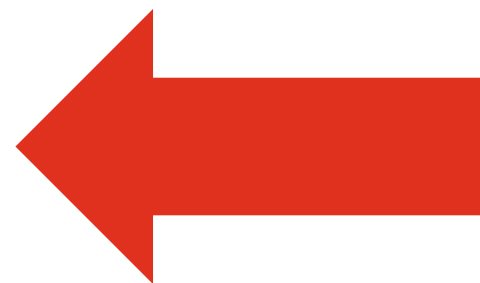
*Keskkonnahoidlike riigihangete analüüs, Alkranel OÜ, 2015.*



KOMISJONI OTSUS (EL) 2017/1217, 23. juuni 2017,  
millega kehtestatakse ELi ökomärgise kriteeriumid  
kõvade pindade puhastamise vahenditele

## KRITEERIUMID

1. Mürgine toime veeorganismidele
2. Biolagunevus
3. Palmiõli ja -tuumaõli ning nende derivaatide säästev hankimine
4. Keelatud ja piiratud kasutusega ained
5. Pakend
6. Kasutuskõlblikkus
7. Kasutajateave
8. ELi ökomärgisel esitatav teave



Mul on  
märgis X



Muud tõendid,  
et mu toode  
vastab EL  
märgise  
nõuetele

Hankijal on kaalutusõigus vahendite kindlaksmääramisel, mida pakkujad võivad samaväärsuse tõendamiseks kasutada. Seda kaalutusõigust tuleb kasutada nii, et hankija tunnustatud tõendusvahendid võimaldavad pakkumusi tegelikult hinnata, vältides samas, et need vahendid ei püstitaks alusetuid tõkkeid riigihangete avamisel konkurentsile

*C-14/17, p-d 27 ja 34*



Lahenduseks  
dokumendinõue, mis paneb  
sisulise tõendamiskohustuse  
pakkuja õlgadele:

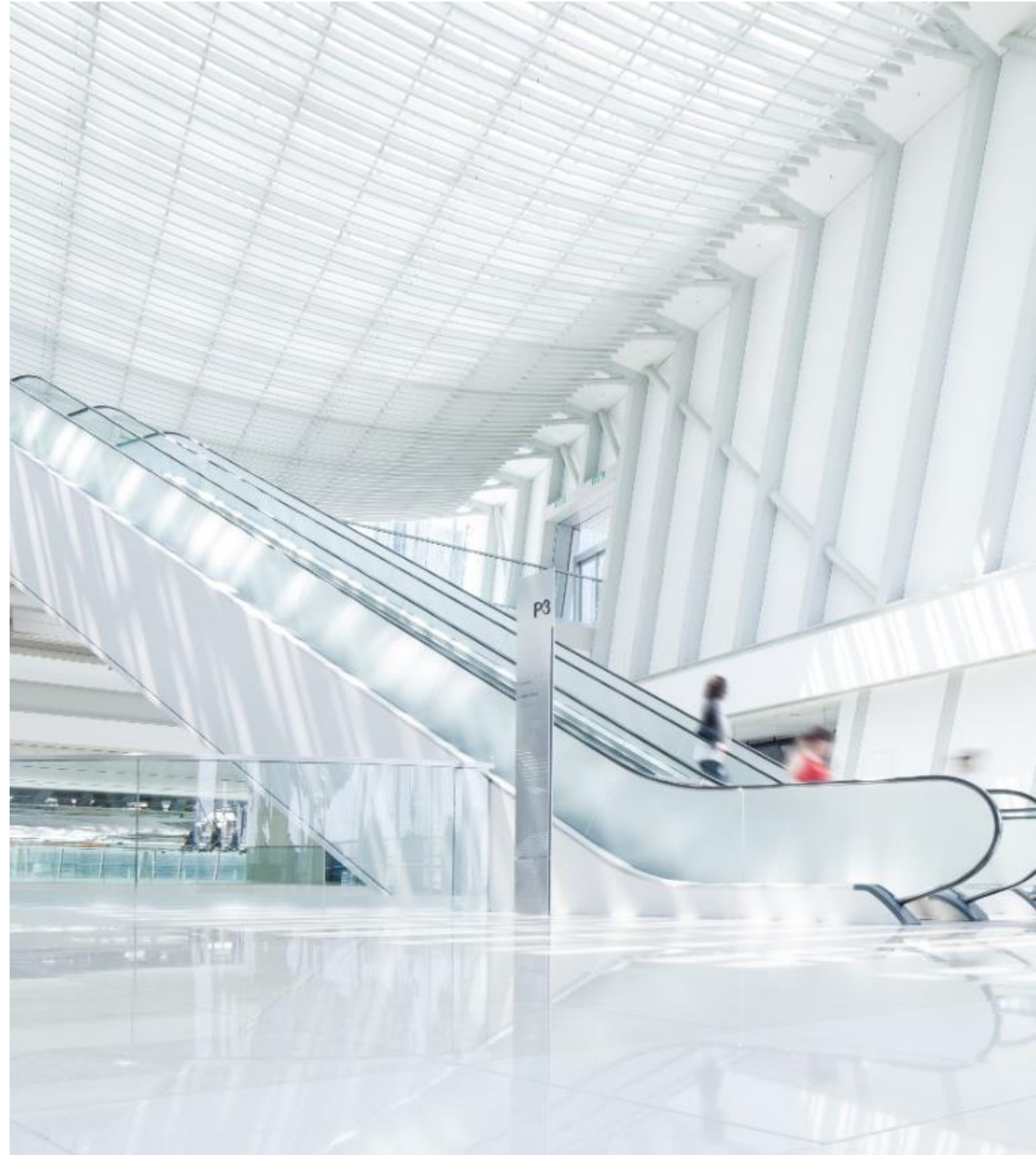
**Kui tootel ei ole EL  
ökomärgist, esitab pakkuja  
vastavushindamisasutuse  
või erapooletu audiitori  
vastavusauditi, mis  
kinnitab, et toode vastab EL  
ökomärgise kriteeriumidele**



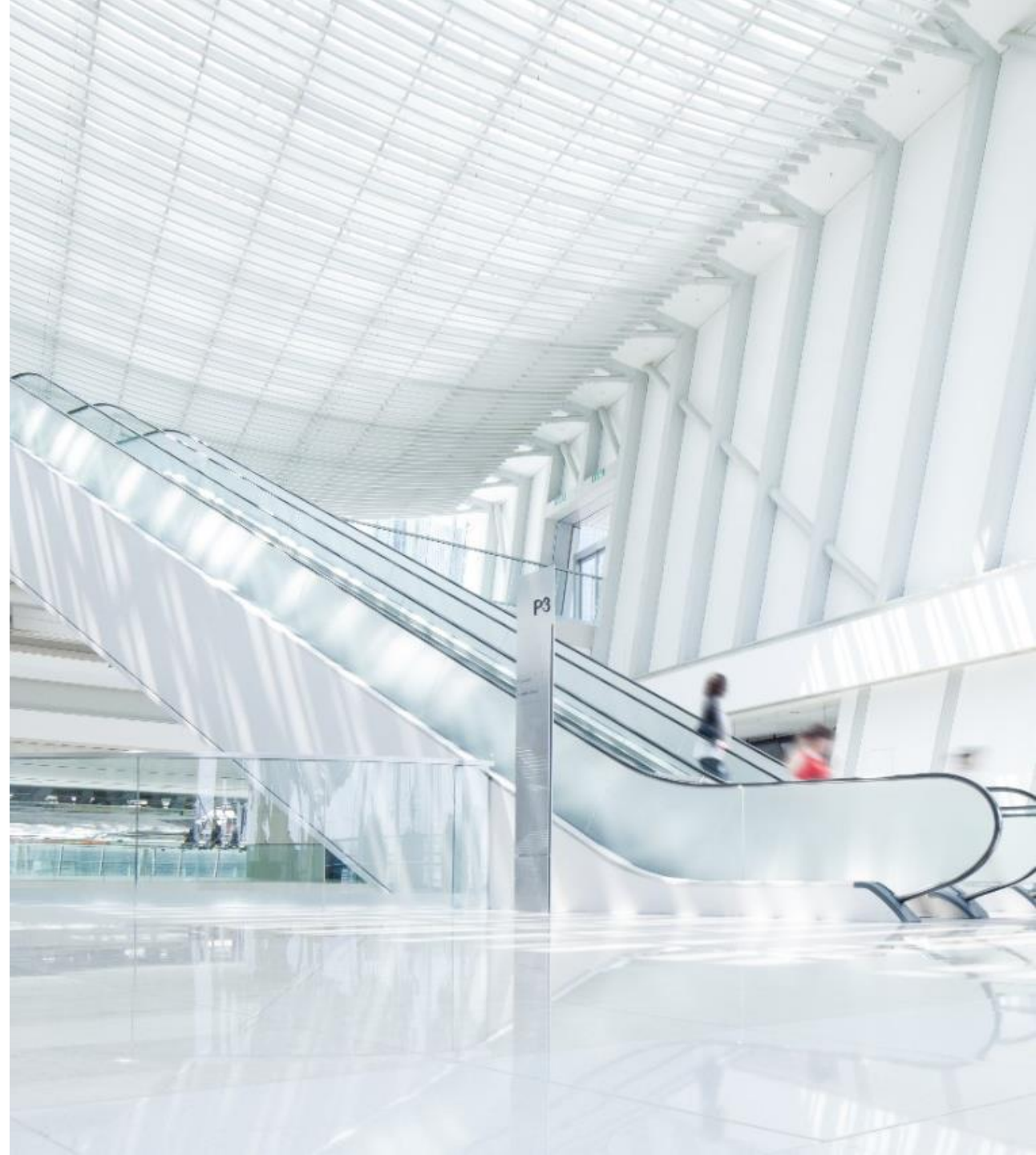


Pakkujal keskkonnahoidlike puhastusteenuste siseruumides osutamise pädevus ja kogemus, mis hõlmavad vähemalt järgmist:

personali pädevuse suurendamine organisatsioonisisese või -välise koolitamisega, mis hõlmab potentsiaalseid keskkonnamõjureid, nagu puhastusvahendi õige lahjendamine ja doseerimine, reovee kõrvaldamine ja jäätmete liigiti kogumine.



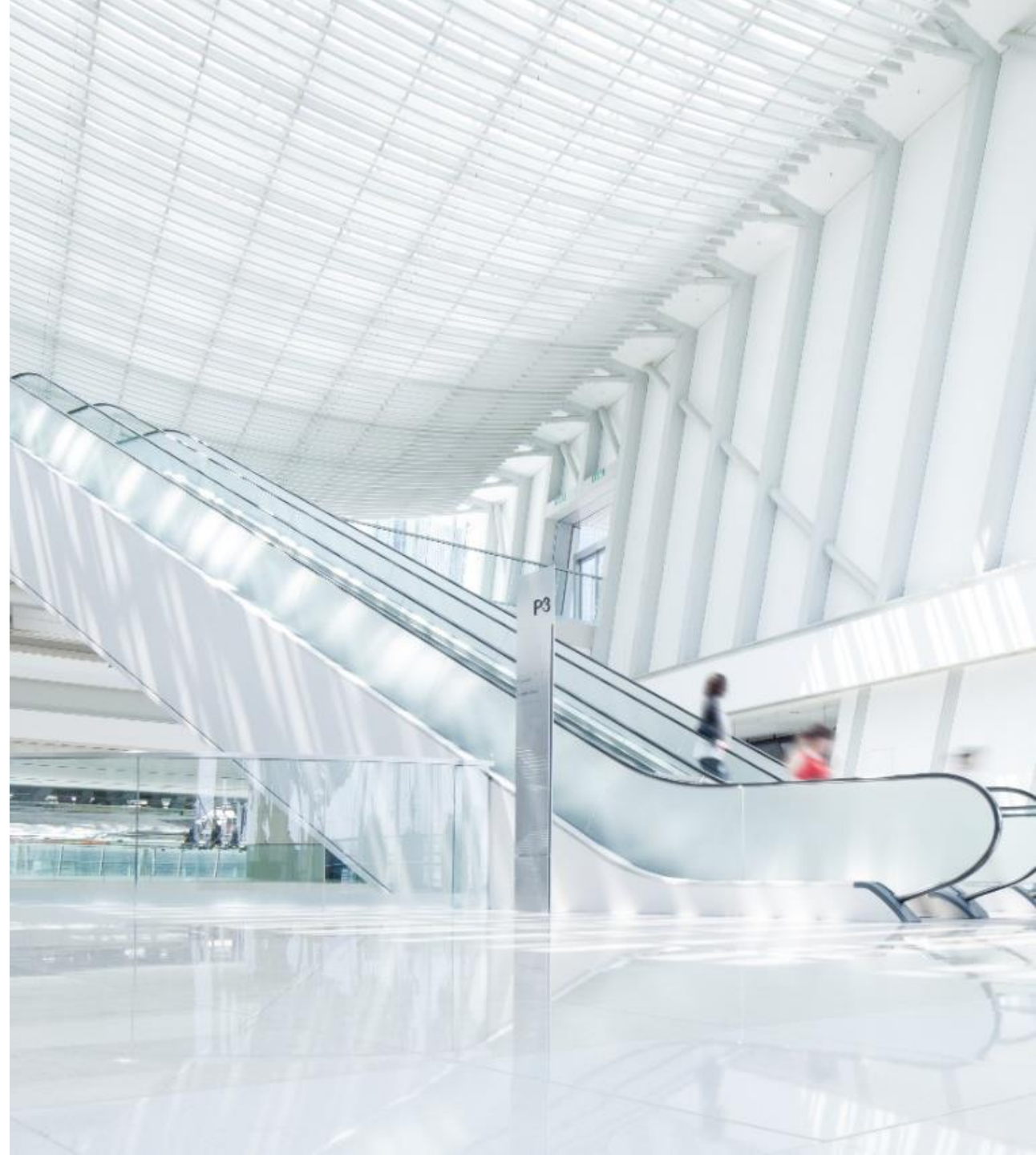
Meie hinnangul ei võimalda RHS sätestada niisugust kvalifitseerimise tingimust, et pakkuja peab olema teinud koolitusi personalile



# Näidis (leping)

Enne teenuse osutamise algust peab Töövõtja personalile tegema koolituse. Koolitus hõlmab keskkonnamõjureid, nagu puhastusvahendi õige lahjendamine ja doseerimine, reovee kõrvaldamine ja jäätmete liigiti kogumine.

Töövõtja esitab Tellijale tõendid koolituse toimumise kohta: koolitaja andmed, koolituse materjalid, osalejate nimekiri.





Hankelepingu täitmise ajaks kehtestab pakkuja tegevuskorra, mille alusel ta jälgib ja talletab **pakkumuses esitatud näitajate** (seire) täitmist. Seire miinimumsagedus on üks täistööpäev vähemalt iga nelja kuu tagant. Seire käigus tuleb talletada järgmised näitajad:

- 1.2.1 kasutatud puhastusvahendite kogus (koos märkega selle kohta, kas neil on Euroopa Liidu ökomärgis ja milline on nende lahjendusaste);
- 1.2.2 milliseid puhastustarvikuid kasutati (nende liik ja korduskasutatavus);
- 1.2.3 puhastamiseks kasutatud veekogus ja vee kõrvaldamise koht;
- 1.2.4 puhastamise käigus tekkinud tahkete jäätmete kogus ja nende liigiti kogumine.





Puhastusteenuse osutamisel tagab pakkuja Lisa punktis 1.2 nimetatud jälgitavate ja talletatavate näitajatega seotud vähese keskkonnamõju. Pakkujal tuleb:

- 1.1. kasutada puhastusvahendeid kasutusjuhendi kohaselt;
- 1.2. igal pool, kus võimalik kasutada Euroopa Liidu ökomärgisega või samaväärsed I tüüpi ökomärgisega puhastusvahendeid;
- 1.3. minimeerida ühekordselt kasutatavate puhastustarvikute kasutamist;
- 1.4. tagada optimaalne veekasutus;
- 1.5. vähendada puhastamise käigus tekkinud tahkete jäätmete kogust;
- 1.6. tagada jäätmete liigiti kogumine.



# Mida küsida juba pakkumuse koosseisus?

- Puhastusvahendite ja -tarvikute loetelu
- Märgise olemasolu
- Puhastusvahendi lahjendusaste
- Puhastusvahendi kasutusjuhend
- Selgitus vee kõrvaldamise kohta
- Selgitus puhastamisel tekkinud jäätmete liigiti kogumise ja kõrvaldamise kohta



# Näidis (leping)

Lepingu täitmise ajaks kehtestab Töövõtja tegevuskorra, mille alusel ta jälgib ja talletab:

- kasutatud puhastusvahendite kogus (koos märkega, kas neil on EL ökomärgis ja milline on nende lahjendusaste);
- milliseid puhastustarvikuid kasutati (nende liik ja korduskasutatavus);
- puhastamiseks kasutatud veekogus ja vee kõrvaldamise koht;
- puhastamise käigus tekkinud tahkete jäätmete kogus ja nende liigiti kogumine.

Seire miinimumsagedus on üks täistööpäev vähemalt iga nelja kuu tagant.



# Näidis (leping)

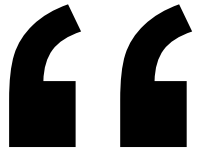
Puhastusteenuse osutamisel tagab Töövõtja [eelmise punkti nr] nimetatud näitajatega seotud vähese keskkonnamõju. Töövõtjal tuleb:

- kasutada puhastusvahendeid kasutusjuhendi kohaselt;
- igal pool, kus võimalik, kasutada EL ökomärgisega või samaväärsed I tüüpi ökomärgisega puhastusvahendeid;
- minimeerida ühekordselt kasutatavate puhastustarvikute kasutamist;
- tagada optimaalne veekasutus;
- vähendada puhastamise käigus tekkinud tahkete jäätmete kogust;
- tagada jäätmete liigiti kogumine.



2

Puhastus-  
tooted



Kõik hankelepingu täitmiseks kasutatavad puhastusvahendid peavad vastama kõvade pindade puhastamise vahendite Euroopa Liidu ökomärgise kriteeriumitele 1 (mürgine toime veeorganismidele) ja 4 (keelatud ja piiratud kasutusega ained)



# Kas sa tahaksid, et pesupulbris on triklosaan?

## 4. kriteerium – keelatud ja piiratud kasutusega ained

### a. Konkreetsed keelatud ja piiratud kasutusega ained

#### i. Keelatud ained

Allpool esitatud aineid ei tohi toote koostisse lisada, kontsentratsioonist olenemata:

- alküülfenoolitokstilaadid ja muud alküülfenoolide derivaadid;
- atranool;
- kloroatranool;
- diitüleentriamiinpentaäädikhape (DTPA);
- etüleendiamiintetraäädikhape (EDTA) ja selle soolad;
- formaldehüüd ja seda vabastavad ained (nt 2bromo-2nitropropan-1,3diol, 5bromo-2-nitro-2,4,4-trihüdroksüül-1,3-dioxaan, 5bromo-2-nitro-2,4,4-trihüdroksüül-1,3-dioxaan) arvatud polüalkoksüülitud ühendite põhistes pindaktiivsetes ainetes leiduv formaldehüüd;
- glutaaraldehüüd;
- hüdroksüüsoheksüül-3-tsüklohekseen-karboksaldehüüd (HICC);
- mikroplastid;
- hõbeda nanoosakesed;
- nitromuskusühendid ja polütsükliilised muskusühendid;
- fosfaadid;
- perfluoritud alkülaadid;
- mitte kergesti biolagunevad kvaternaarsed ammooniumsoolad;
- aktiivsed klooriühendid;
- rodamiin B;
- triklosaan;
- 3jodo-2propüüülbutüülkarbamaat;
- aromaatsed süsivesinikud;

# Mikroobivastastes vahendites sisalduv triklosaan soodustab rinnavähirakkude kasvu

TERVIS

24.04.2014 09:42



# Näidis (TK)

Kõik hankelepingu täitmiseks kasutatavad puhastusvahendid peavad vastama kõvade pindade puhastamise vahendite Euroopa Liidu ökomärgise kriteeriumitele:

- 1** (mürgine toime veeorganismidele) ja
- 4** (keelatud ja piiratud kasutusega ained).



# Tõendamine

Pakkuja esitab **loetelu puhastusvahenditest ja dokumendid**, mis tõendavad nõuetekohasust.

Puhastusvahendid, millele on antud kõvade pindade EL ökomärgis, vastavad nõuetele.

## Cleaning Up

Dishwasher  
Detergents



Hand  
Dishwashing  
Detergents



Hard  
Surface  
Cleaning  
Products



Indoor  
Cleaning  
Services



Industrial  
and  
Institutional  
Dishwasher  
Detergents



Industrial  
and  
Institutional  
Laundry  
Detergents



Laundry  
Detergents



# Kui pakkuja esitab toodete loetelu, millel ei ole märgist?

Siis tuleb pakkujal tõendada toodete vastavust kriteeriumidele 1 ja 4.

Hankija ei pea hakkama ise tõendite pinnalt verifitseerima (s.t tegema sertifitseerimisasutuse tööd).

Hankija saab nõuda puhastusvahendi tootja kinnitust või audiitori hinnangut.

## Cleaning Up

Dishwasher  
Detergents



Hand  
Dishwashing  
Detergents



Hard  
Surface  
Cleaning  
Products



Indoor  
Cleaning  
Services



Industrial  
and  
Institutional  
Dishwasher  
Detergents



Industrial  
and  
Institutional  
Laundry  
Detergents



Laundry  
Detergents



“

Kätepesuseep peab  
vastama  
mahapestavate  
kosmeetikatoodete  
EL ökomärgise  
nõuetele



# Miks?

**Et propageerida tooteid,**

- **mis on biolagunevad**
- **sisaldavad vähem ohtlikke aineid**
- **kasutatakse vähem pakendimaterjali**



# 2021/1870

Tooterühm „mahapestavad kosmeetikatooted“ on komisjoni otsusega 2021/1870 ära kaotatud

Uus tooterühm „kosmeetikatooted ja loomahooldustooted“

Asjakohane komisjoni otsus 2021/1870, millega kehtestatakse nõuded kosmeetikatoodetele ja loomahooldustoodetele ökomärgisele

Mahapestavate kosmeetikatoodete ökomärgis kehtiv kuni 22.10.2022



# Näidis (TK)

Kätepesuseep peab vastama mahapestavate kosmeetikatoodete EL ökomärgise nõuetele, mis on kehtestatud Euroopa Komisjoni otsusega 2014/893/EL või Euroopa Komisjoni otsusega 2021/1870





Kõik pehmepaberist tooted peavad vastama EN ISO 14024 I tüüpi ökomärgise või muu samaväärse Euroopa standardiorganisatsiooni standardile



# Miks?

**Edendada energiatõhusat tootmist ja vähendada ainete heidet, mis põhjustavad veekogude eutrofeerumist, atmosfääri hapestumist ja kliimamuutusi**

**Piirata ohtlike ainete kasutamist tootes**

**Kasutada tooraineid, mida saadakse säästvalt majandatavatest metsadest**



# Pehmepaberist toode?

- **Sobivad kasutamiseks isikliku hügieeni otstarbel, vedelike imamiseks või pindade puhastamiseks või kasutamiseks nende otstarvete kombinatsioonis**
- **Taskurätikud, tualettpaber, kosmeetilised salvrätikud, köögi- ja majapidamisrätikud, käterätikud, salvrätikud, linikud ja tööstuslik pühkepaber**



# Näidis (TK)

**Pehmepaberist tooted**  
peavad vastama EN ISO  
14024 I tüüpi ökomärgise  
või samaväärse Euroopa  
standardorganisatsiooni  
standardile.

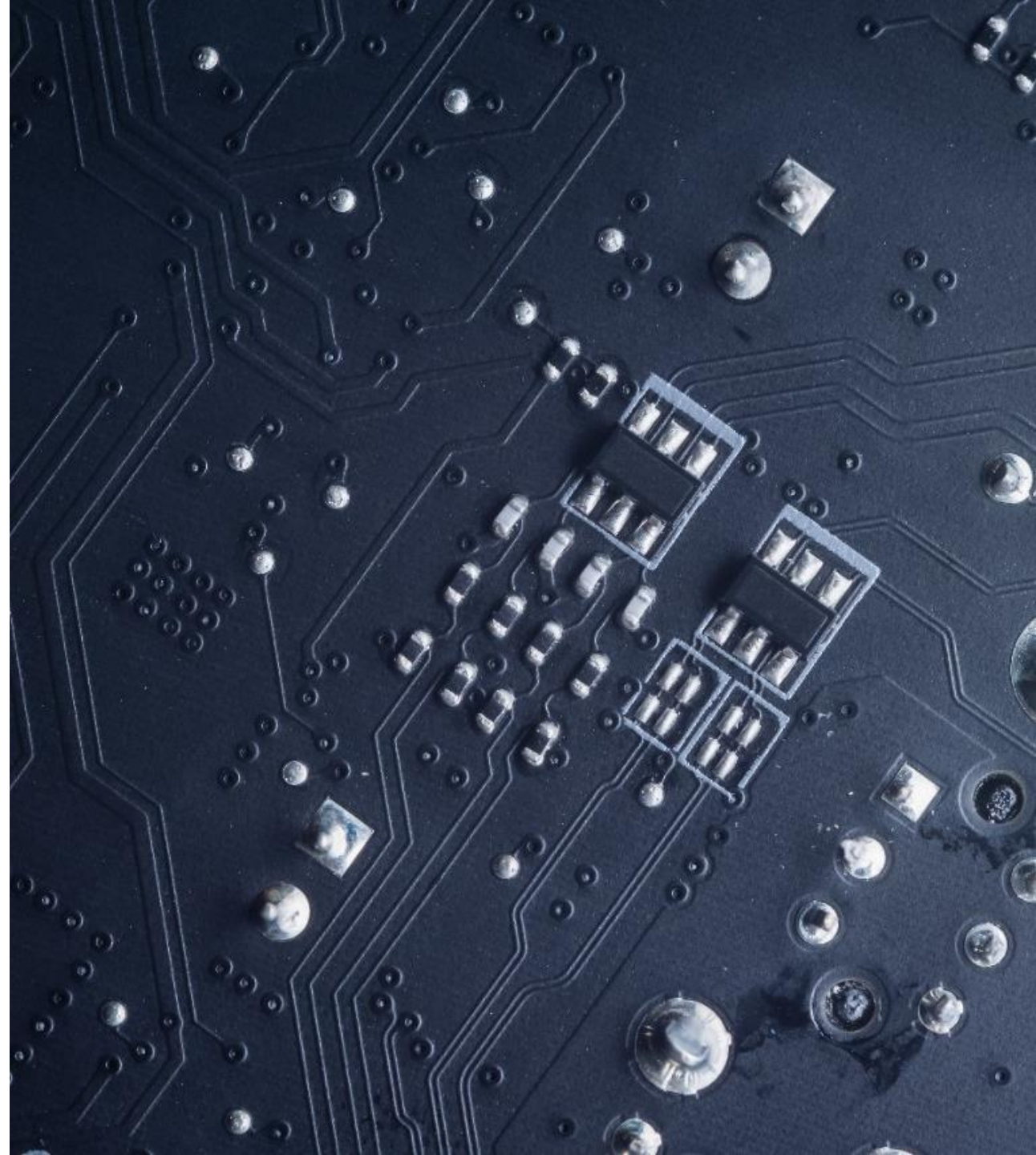


3

Kontori IT  
seadmmed



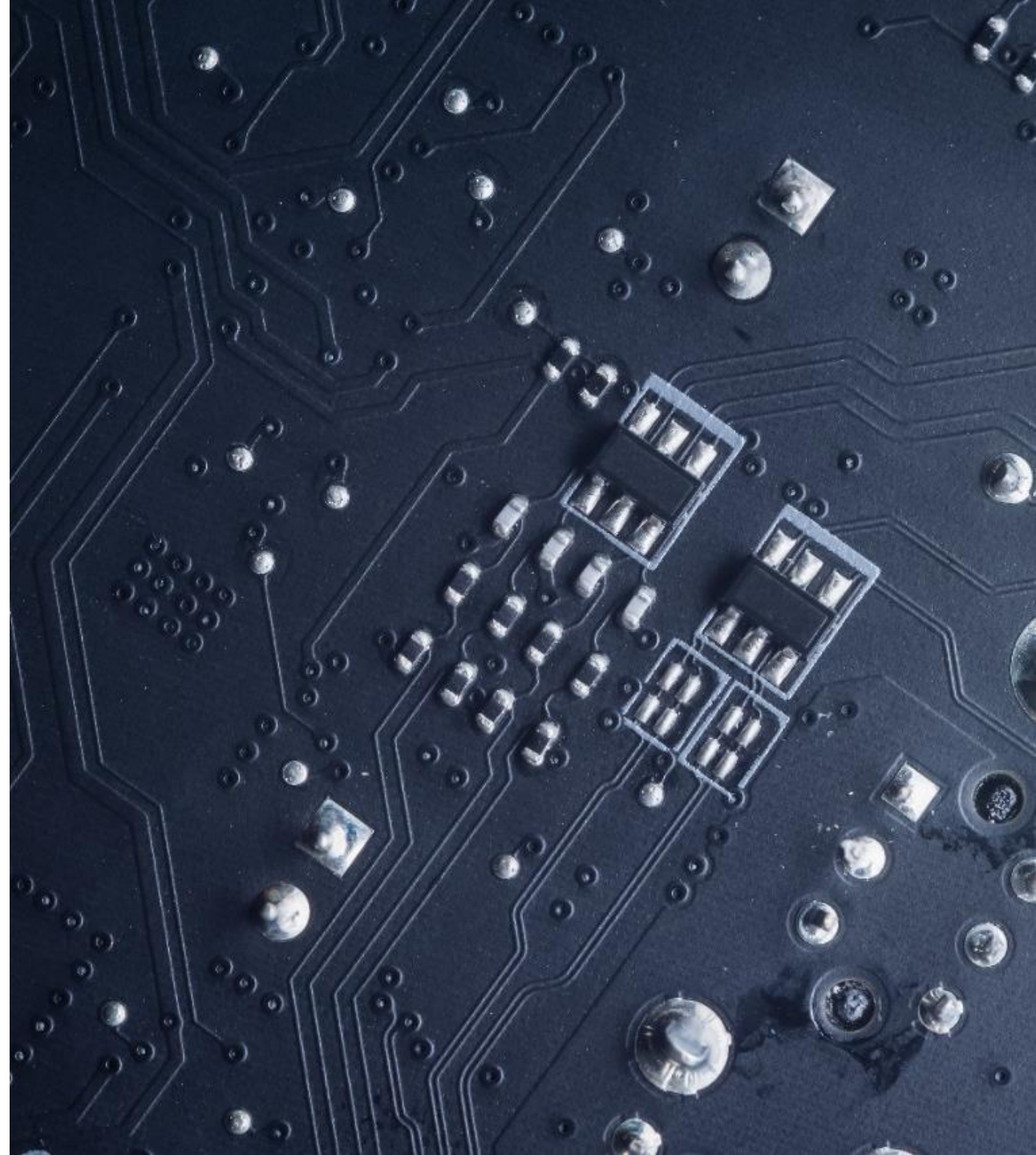
Pakkuja peab andma vähemalt kaheaastase garantii, mis jõustub toote üleandmisel. Garantii hõlmab remonti ja asendustoote andmist garantiiremondi ajaks. Garantii hõlmab ka akudefekte, nt laadimata jätmise või vigane akuühendus. Garantii tagab toodete vastavuse lepingu spetsifikatsioonidele lisatasu maksmata



# Näidis (leping)

**Müüja** annab tootele kaheaastase garantii [võib määrata pikema]. Garantii jõustub toote üleandmise kuupäeval. Garantii hõlmab remonti ja asendustoote andmist garantiiremondi ajaks. Garantii tagab toodete vastavuse lepingu tingimustele lisatasusid kohaldamata.

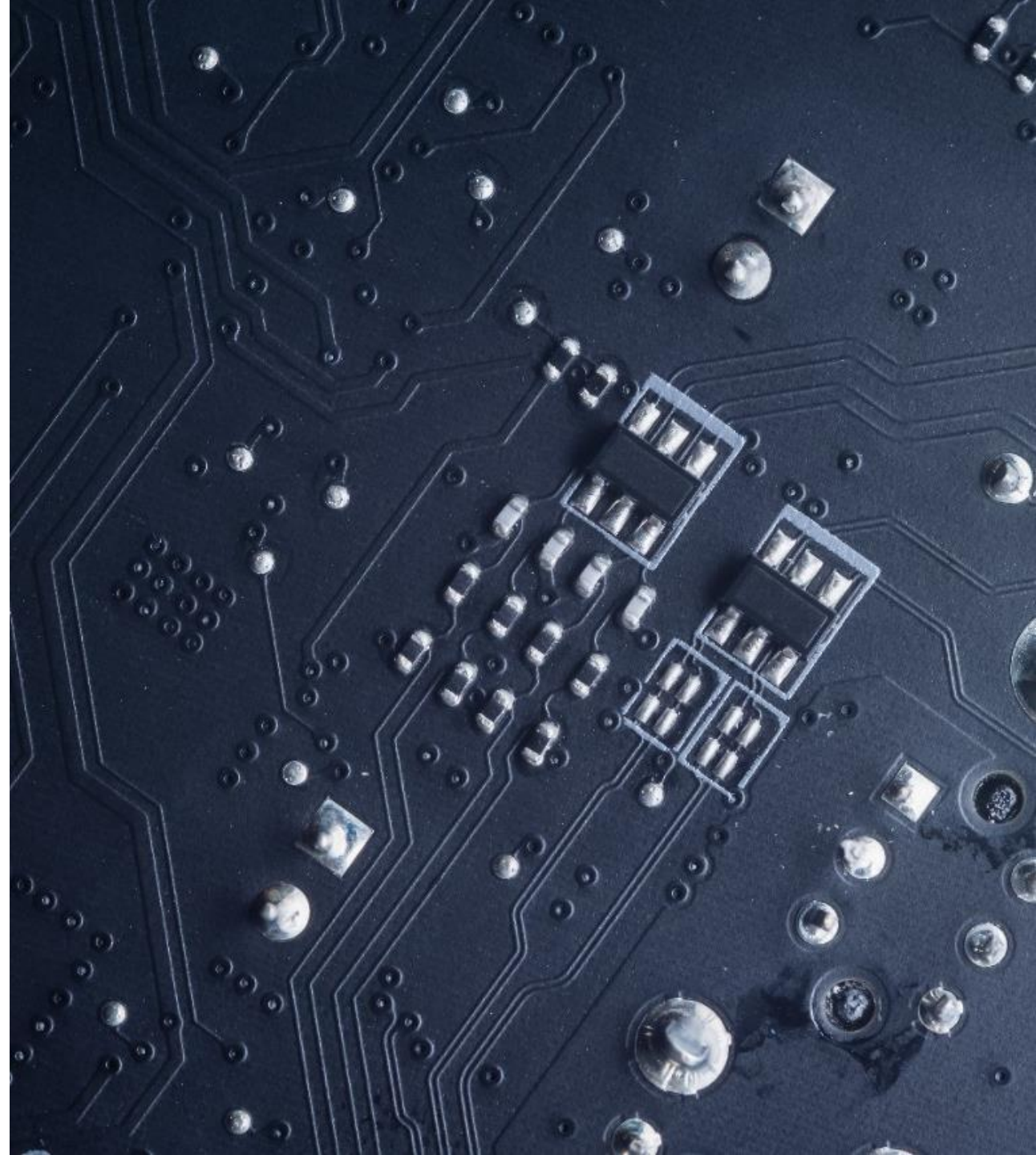
Müüja tagab varuosade olemasolu kahe aasta jooksul [võib määrata pikema tähtaja] pärast toote üleandmise kuupäeva. Müüja esitab Tellijale kontaktandmed, mida kasutatakse varuosade tarnimiseks.





Pakkuja peab deklareerima kõik Euroopa Parlamendi ja nõukogu määruses (EÜ) nr 1907/2006 (REACH) kandidaatainete loetellu kantud ained, mille sisaldus ületab 0,1 (massi)%, kogu toote ja iga järgmise lisaseadme kohta:

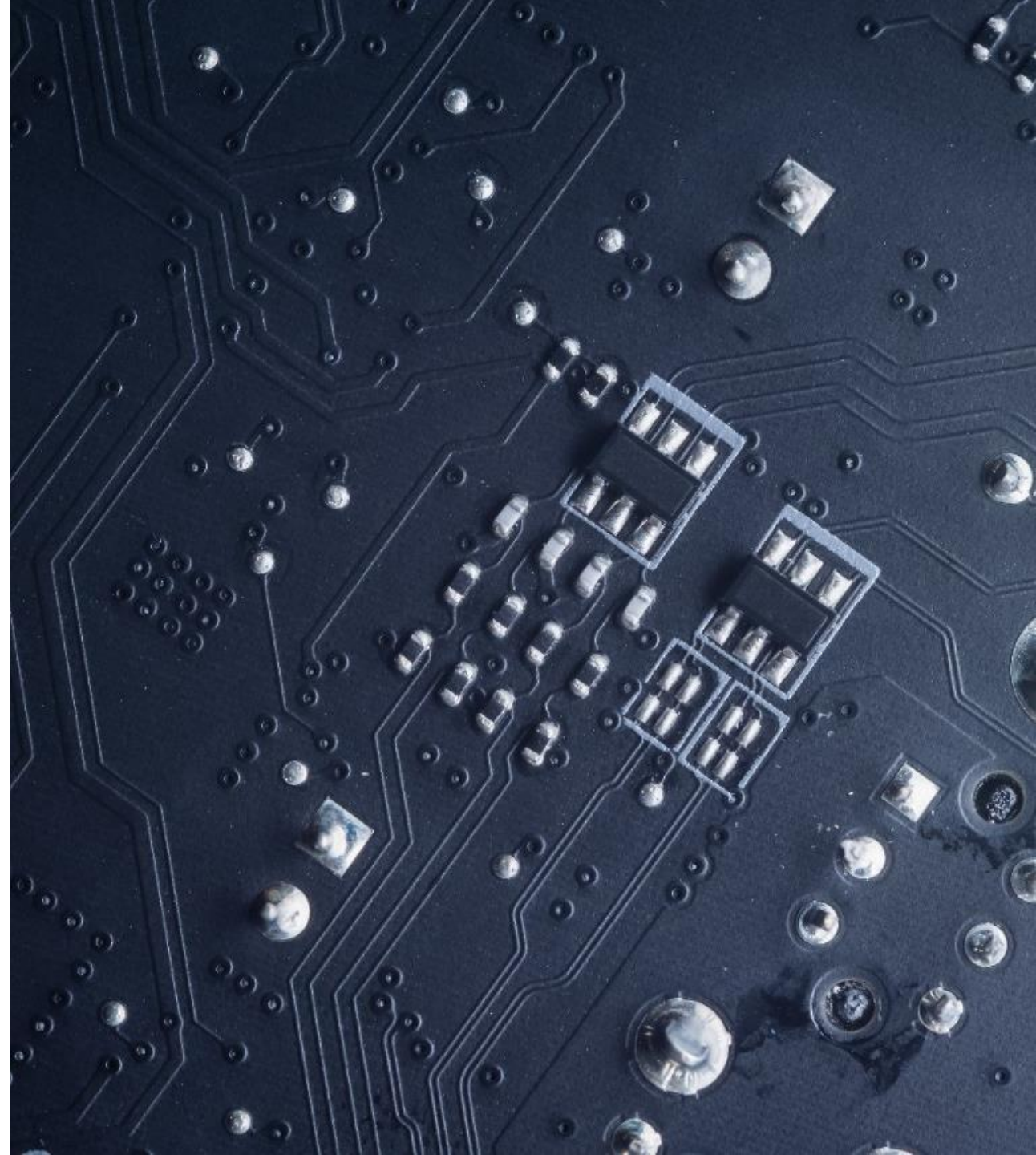
- 1.2.1 integreeritud komponentidega emaplaat (sh protsessor, mälu, graafikakomponendid);
- 1.2.2 kuvaseade (sh taustavalgustus);
- 1.2.3 korpused ja paneelid;
- 1.2.4 väline klaviatuur, hiir ja/või puutetundlik paneel;
- 1.2.5 välised vahelduv- ja alalisvoolukaablid (sh adapterid ja akupangad).



# Näidis (TK ja vastavustingimus)

Pakkuja peab pakkumuses deklareerima kõik Euroopa Parlamendi ja nõukogu määruses (EÜ) nr 1907/2006 (REACH) kandidaainete loetellu kantud ained, mille sisaldus ületab 0,1 (massi)%. Andmed esitada kogu toote ja nende lisaseadmete kohta:

- integreeritud komponentidega emaplaat (sh protsessor, mälu, graafikakomponendid);
- kuvaseade (sh taustavalgustus);
- korpused ja paneelid;
- väline klaviatuur, hiir ja/või puutetundlik paneel;
- välised vahelduv- ja alalisvoolukaablid (sh adapterid ja akupangad).





Pakkuja peab pakkuma korduskasutuse ja ringlussevõtu teenust seadmetele, mis on kasutuselt kõrvaldatud.

Esemete korduskasutamiseks ettevalmistamine ning ringlussevõtu- ja kõrvaldamistoimingud peavad täielikult vastama direktiivi 2012/19/EL elektri- ja elektroonikaseadmetest tekkinud jäätmete (elektroonikaromude) kohta



# Probleemtoode

- Elektroonikaseadmed on probleemtooted
- Tootja kohustus tagada jäätmete käitlus – see kohustus laieneb müüjale
- Tootjad (ja müüjad) liituvad tootjavastutusorganisatsiooniga, mis tegeleb jäätmetega



<https://proto.envir.ee/proto/registration/publicList>

## Registreeritud tootjad

Registreeringu number

Juriidiline isik

Toote kategooria

Kuva mitteaktiivsed registreeringud

Otsi

tühista

PROTO nr	Olek	Liik	Registrikood	Nimi	TVO/Volitatud esindaja	Esindaja alates	Esindaja kuni	Tooted
PRO190778	Registreeritud	TVO liige	10234957	Telia Eesti AS	Mittetulundusühing Eesti Elektri- ja Elektroonikaseadmete Ringlus	25.02.2015		<b>EES2</b> <b>EES5</b> <b>EES6</b> <b>PATk</b>

# Näidis (TK, leping)

Pakkuja pakub korduskasutuse ja ringlussevõtu teenust seadmetele, mis on kasutuselt kõrvaldatud. Esemete korduskasutamiseks ettevalmistamine ning ringlussevõtu- ja kõrvaldamistoimingud vastavad EL direktiivile 2012/19/EL



# Tõendamine

1. Kui pakkuja liitunud TVO-ga, siis saab hankija ise registrist kontrollida:  
<https://proto.envir.ee/proto/registrati on/publicList>
2. Kui ei ole liitunud, siis pakkuja esitab tõendi volitatud jäätmekäitleja kohta, kellele romud käitlemiseks üle annab
3. Kui kavatseb ise käidelda, siis esitab jäätmeloa





Pakkuja kirjeldab, kuidas korraldab korduskasutuse ja ringlussevõtu teenuse järgmisi aspekte (olenevalt seadmete liigist, seisundist ja hulgast peab pakkuja ära märkima järgmised punktid):

1.4.1 kogumine;

1.4.2 andmekandja konfidentsiaalne käitlemine ja andmete kustutamine;

1.4.3 lammutamine ringlussevõtu ja kõrvaldamise eesmärgil



# Näidis (vastavus)

Pakkuja kirjeldab, kuidas kavatseb korraldada seadmete korduskasutuse ja ringlussevõtu teenuse aspektid:

- kogumine;
- andmekandja konfidentsiaalne käitlemine ja andmete kustutamine;
- lammutamine ringlussevõtu ja kõrvaldamise eesmärgil.



# Tõendamine

Tõendiks sobib pakkuja kirjeldus, kuidas toimub romu vastuvõtmine (kelle poole peab Tellija pöörduma ja kes romuga edasi tegeleb).

Pakkujal tuleb üldiselt kirjeldada tööprotsessi, kuidas teenuse aspektid teostatakse.

Vabas vormis kirjeldus.



4

Paber



Tootele on väljastatud Euroopa Liidu ökomärgis või muu samaväärse Euroopa standardiorganisatsiooni standardi kohane I tüübi ökomärgis, mis on otseselt seotud paberi tootmisprotsessiga (mitte tehase juhtimistavade)



# Näidis (TK)

Tootele on väljastatud Euroopa Liidu ökomärgis või samaväärse Euroopa standardiorganisatsiooni standardi kohane I tüübi ökomärgis, mis on otseselt seotud paberi tootmisprotsessiga (mitte tehase juhtimistavadega).



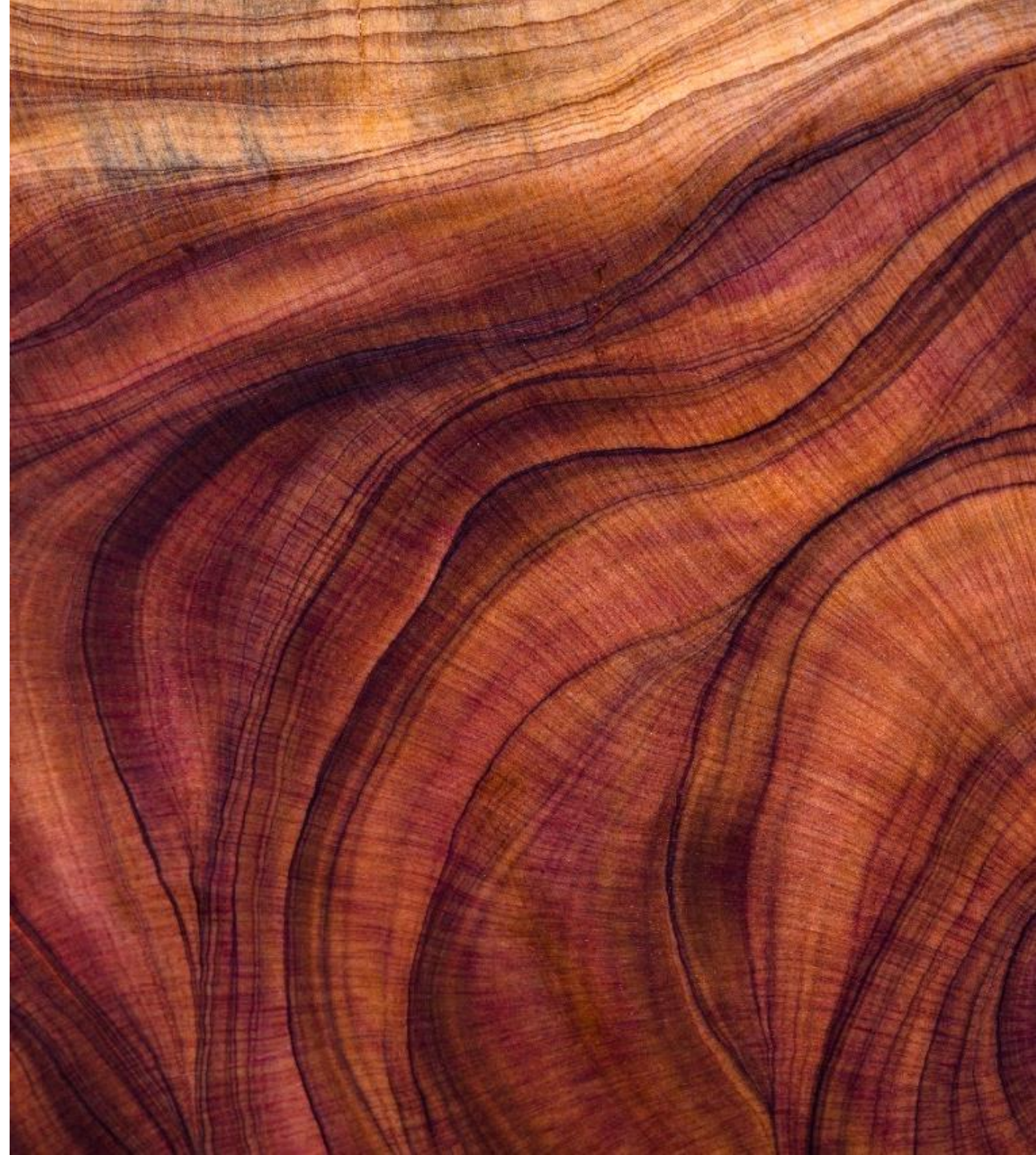
# Tõendamine

1. Euroopa Liidu graafilise otstarbega paberi ökomärgis või pehmepaberi ja pehmepaberist toodete ökomärgis (kriteeriumid kehtestatud komisjoni otsusega 2019/70). **Hankija saab kontrollida märgise olemasolu:**  
<http://ec.europa.eu/ecat/>
2. Nõua märgise litsentsi, et märgise olemasolu lihtsamini kontrollida
3. Samaväärne märgis või märgise nõuetele vastav. Sellisel juhul: „Kui tootel ei ole EL ökomärgist, esitab pakkuja sertifitseerimisasutuse või erapooletu audiitori vastavusauditi, mis kinnitab, et toode vastab EL ökomärgise nõutele“



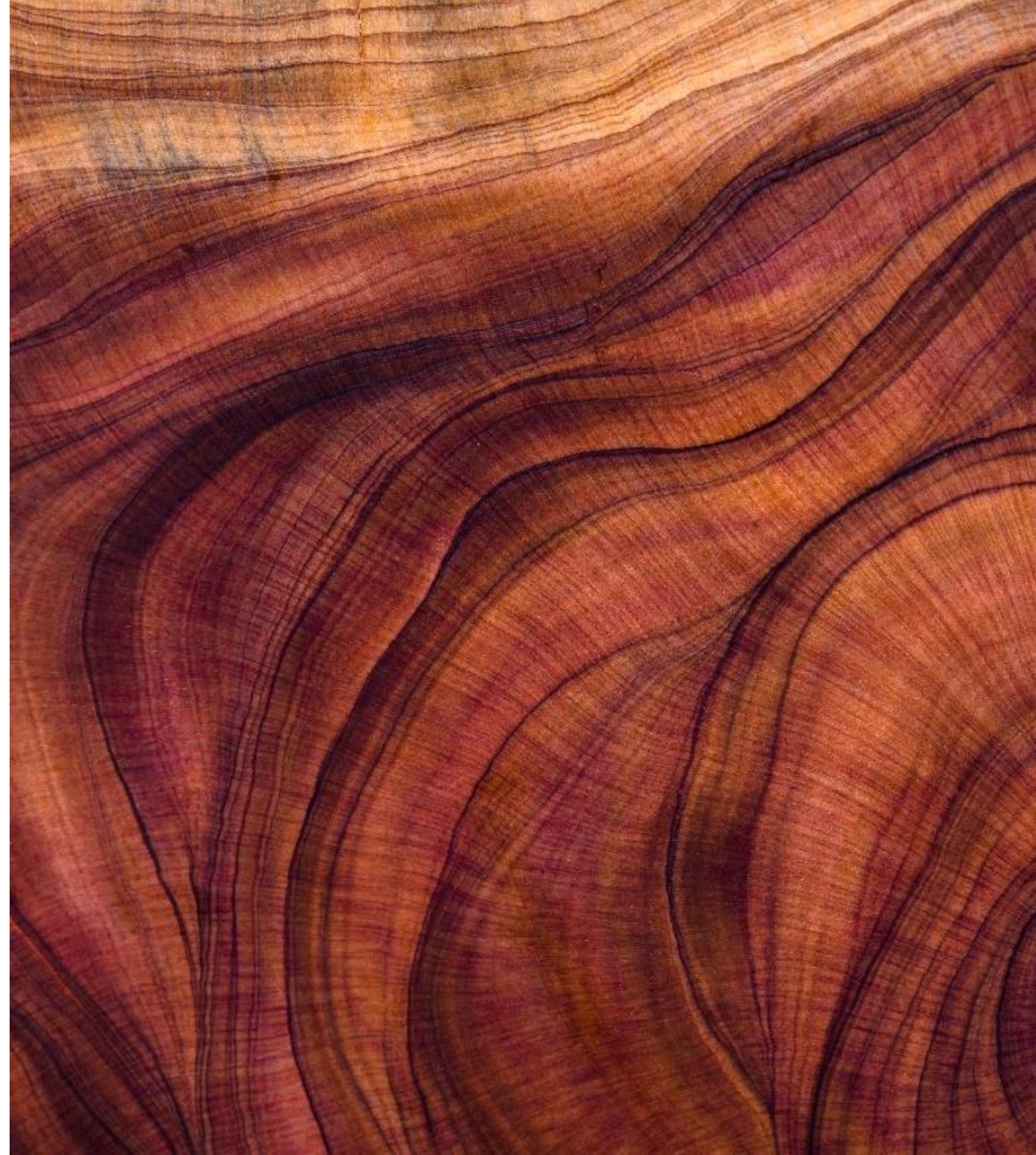


Tselluloosi  
tootmiseks  
ettenähtud esmane  
puidukiud peab  
pärimema  
seaduslikust allikast



# Näidis (TK)

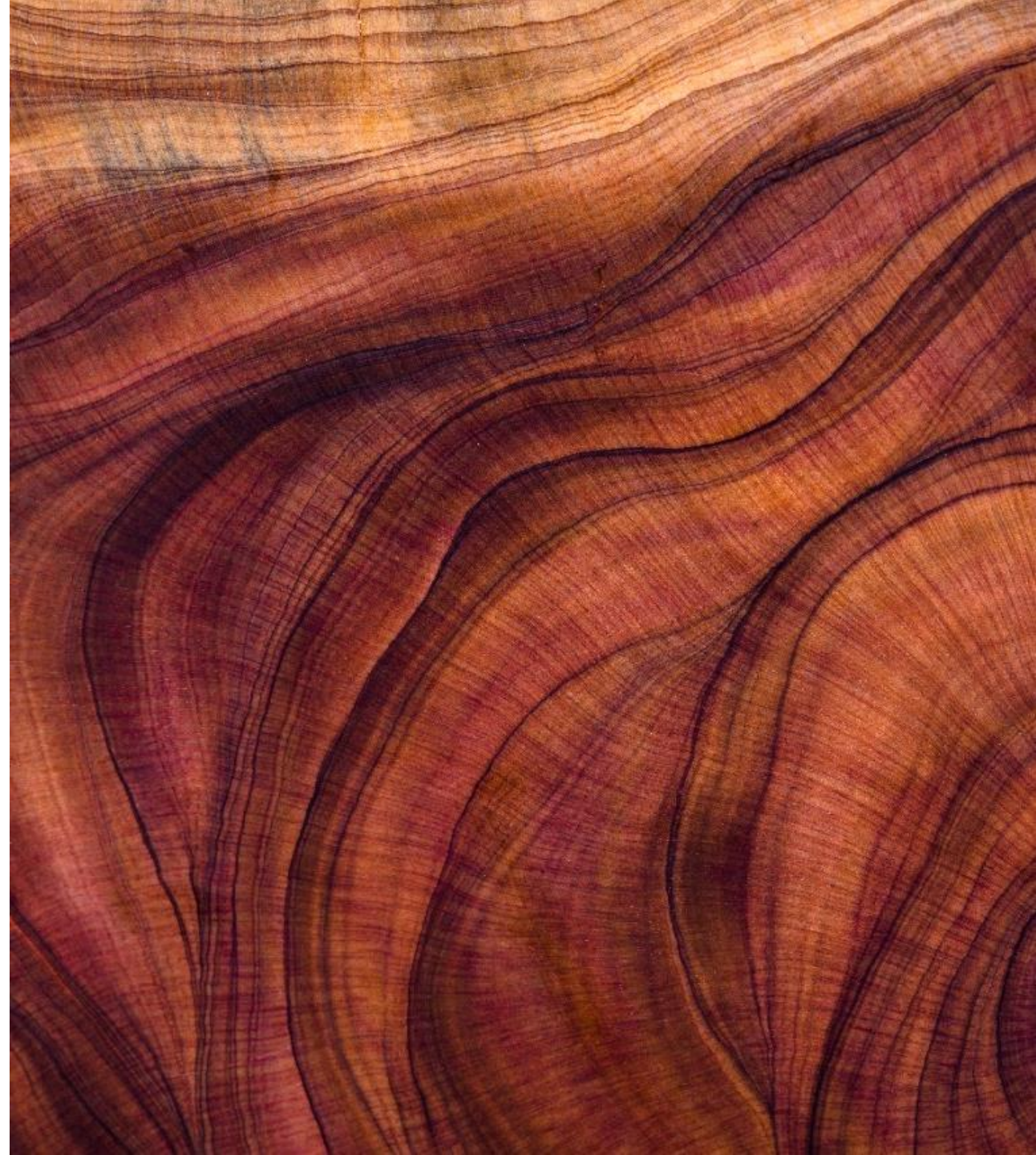
Tselluloosi tootmiseks kasutatud esmane puidukiud peab Euroopa Parlamendi ja nõukogu määruse nr (EL) 995/2010 kohaselt pärinema seaduslikust allikast.



# Tõendamine

Puit peab olema üles töötatud kooskõlas riigi õigusaktidega. Seda tõendab:

- puidukiu FSC, PEFC, CSA, SFI sertifikaadid
- puidukiu FLEGT või CITES litsentsid
- ISO 9001:2008, ISO 14001:2004 või EMAS jälgimissüsteemi olemasolu puidutootjal
- **sertifitseerimata puidu puhul esitab müüja teabe puuliigi, koguste ja päritolu kohta ja tõendab seaduslikkust (s.t dokument, mis näitab ülestöötamise luba ja vastavust kehtivatele õigusaktidele)**





Paberi tootja peab olema rakendanud ISO 9001, ISO 14001, EMAS või muud samaväärset rahvusvaheliselt tunnustatud kvaliteedi- ja/või keskkonnajuhtimise süsteemi



# Näidis (leping)

Paberi tootja on rakendanud ISO 9001, ISO 14001, EMAS või mõnda muud samaväärset rahvusvaheliselt tunnustatud kvaliteedi- või keskkonnajuhtimise süsteemi.



“

Rangelt võttes ei maitse suhkur erinevalt, olenemata kuidas sellega kaubeldi – õiglaselt või ebaõiglaselt.

Sellele vaatamata jätab toode, mis on turule toodud ebaõiglastel tingimustel, vastutustundlikule kliendile mõru maigu.

*Kohtujuristi arvamus C-368/10, p 110*





# Erki Fels

riigihangete valdkonna juht, vandeadvokaat

[erki.fels@pwc.com](mailto:erki.fels@pwc.com)

+372 5349 3777

