

Määrus nr 6 – keskkonnahoidlikud sõidukid

18.10.2023, Keskkonnaagentuuris

Erki Fels | vandeadvokaat



- Kogemus ehitus, transpordi, IT, tervishoiu energeetika, julgeolekuhangetes ning struktuuritoetuste vaidlustes
- Koostanud lepinguid ja alusdokumente Eesti kalleimates riigihangetes
- RHS kommenteeritud väljaande üks autor
- Koostöös Keskkonnaagentuuri ja -ministeeriumiga projekti „Keskkonnahoidlikud riigihanked“ eestvedaja
- Tartu Ülikoolis õigusliku argumentatsiooni seminari juhendaja ja riigihangete õiguse õppejõud



Erki Fels

Riigihangete valdkonna juht,
vandeadvokaat

+372 5349 3777 erki.fels@pwc.com



1

Heited ja
transport

Mis mootorist välja tuleb?

- Süsinikdioksiid (CO_2)
- Süsinikmonoksiid (CO)
- Lämmastikoksiidid (NO_x)
- Tahked osakesed (nt must tahm, metallid)
- Vääveldioksiid (SO_2)
- Mittemetaansed süsivesinikud
- Benseen (C_6H_6)



“

Transpordisektori
keskkonnakoormus sõltub
kolmest põhitegurist: sõitude
arvust ja pikkusest,
kasutatud transpordiliikidest
ning iga transpordiliigi
tehnoloogiast

Euroopa Keskkonnaamet, Alfredo Vicentet,
2016



pwc

“

EL strateegia vähese CO₂-
heitega transpordi-
süsteemi saavutamiseks
tugineb tehnoloogia
arendamisele, mis **ei**
põhine sisepõlemis-
mootoritel

Euroopa Keskkonnaamet, Alfredo Vicentet,
2016



pwc

“

Heitkoguseid reguleeriv poliitika on muutunud järkjärgult karmimaks ja see on andnud tulemusi, eelkõige tänu sõiduautode, kaubikute ja veokite õhusaaste piirangute ning CO₂-heitkoguste sihttasemete kehtestamisele

Euroopa Keskkonnaamet, Alfredo Vicentet, 2016



“

Transpordisektoris tekib suur osa ELi kasvuhooonegaaside heitest, see **ei ole alates 1990. aastast vähenenud.**

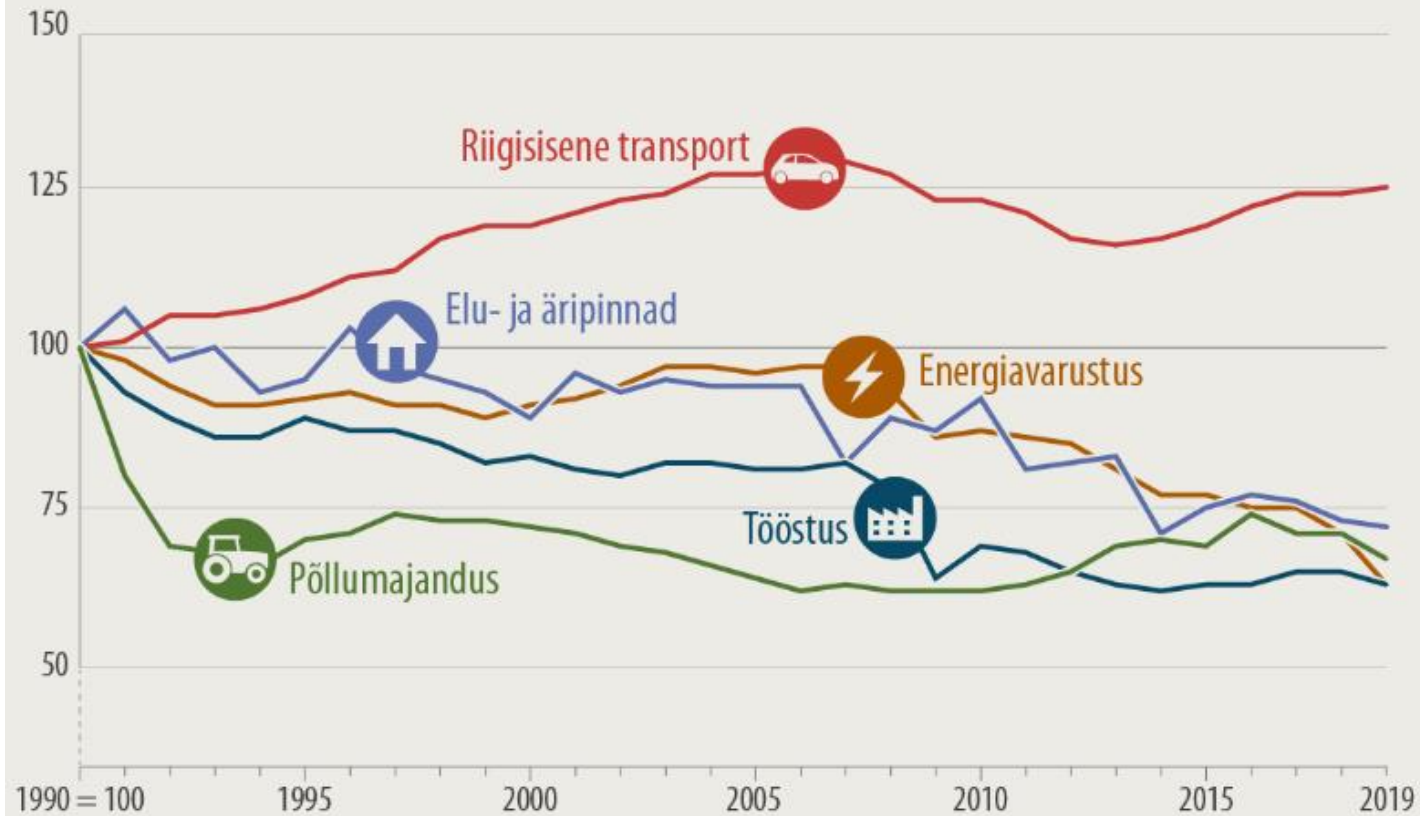
Transpordisektoris tarbitakse kolmandik kogu ELi lõppenergiast. Eesti transpordisektor on senini paraku üks saastavamaid EL-is.

Transpordi ja liikuvuse arengukava 2021-2035
keskkonnamõju strateegilise hindamise aruanne, 2021



CO₂ HEIDE ELis*

Heitetaseme muutus sektorite kaupa alates 1990. aastast
(CO₂ekvivalentides)

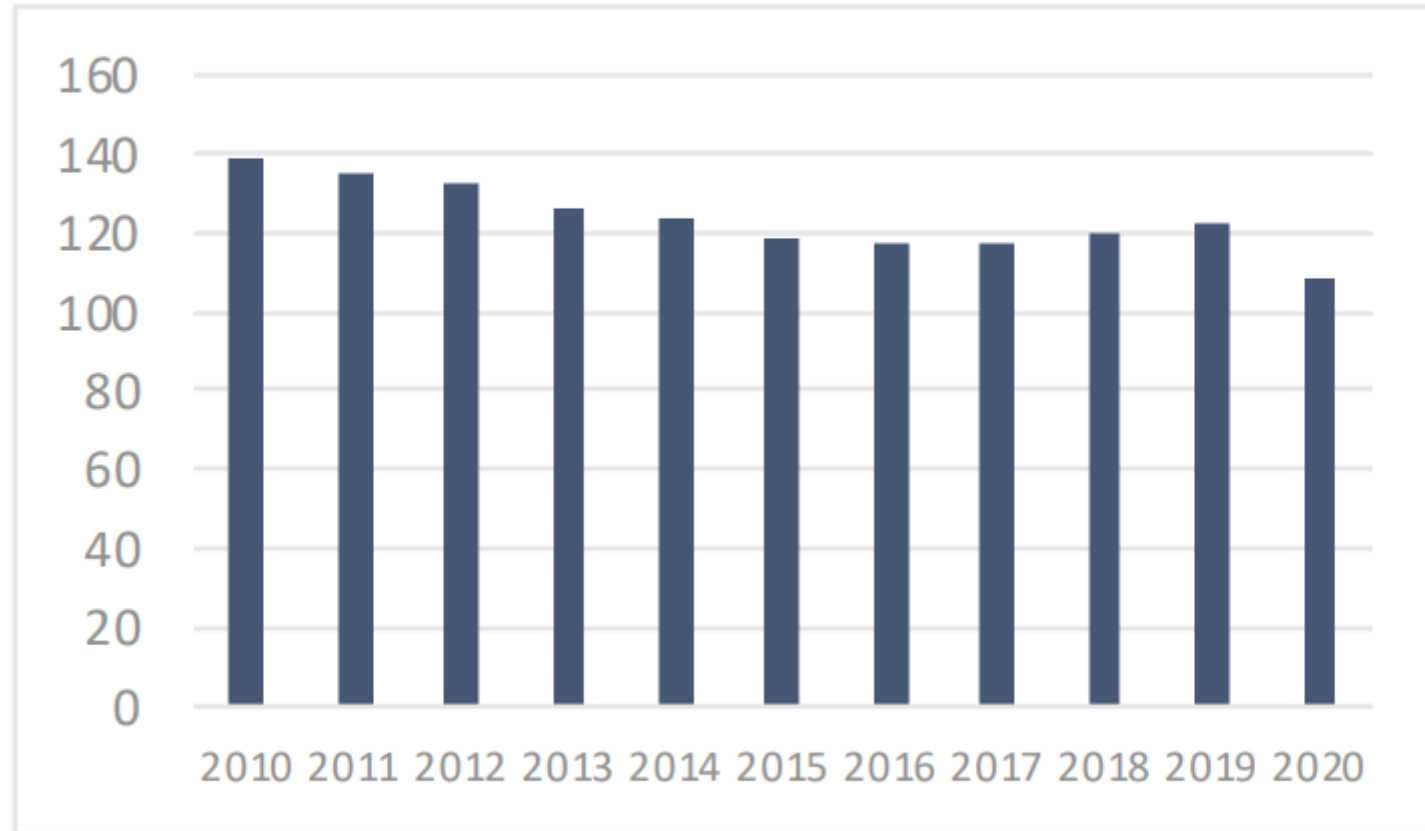


* Andmed ei hõlma Ühendkuningriiki

Allikas: Euroopa Keskkonnaamet (2022)



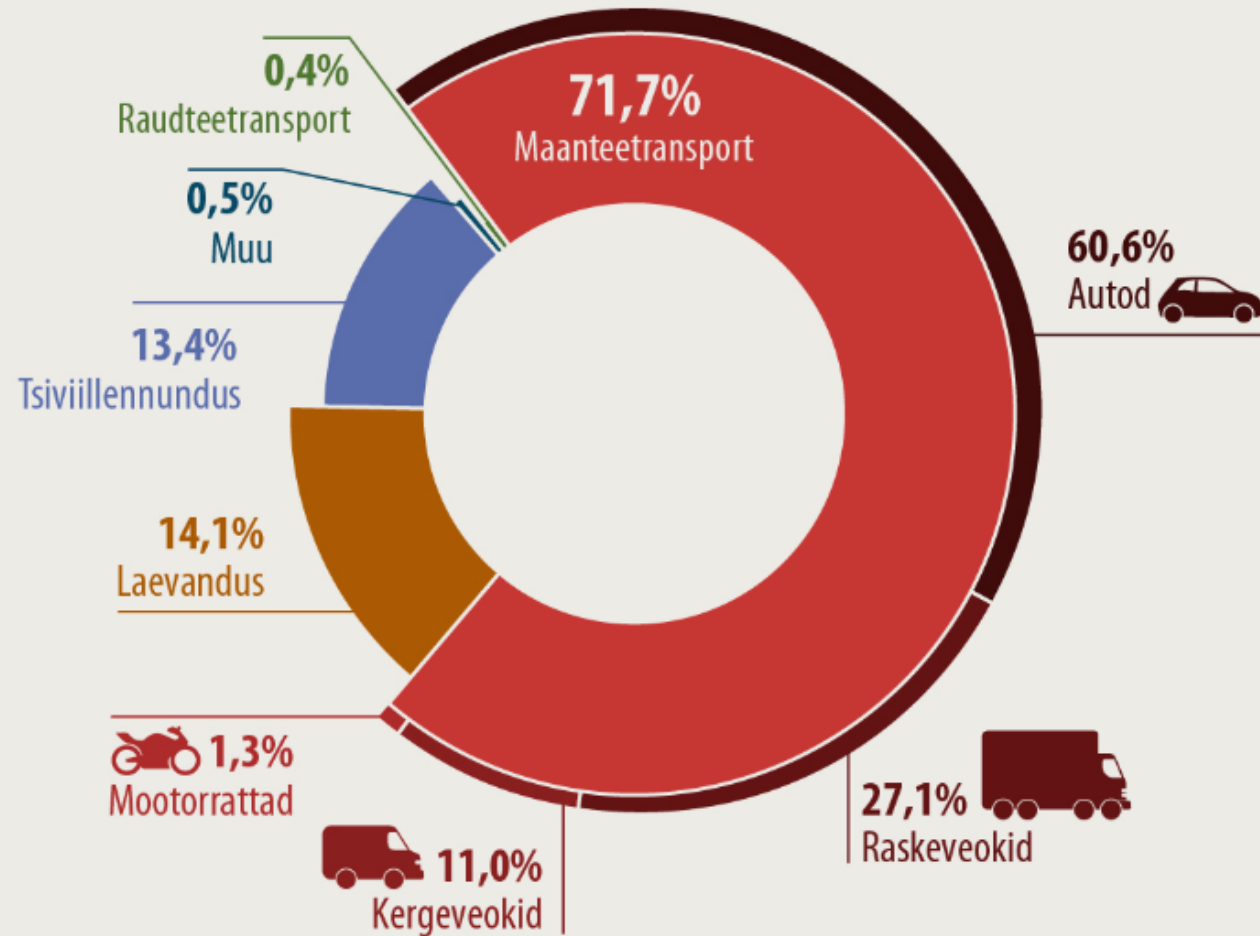
Figure 1 – Average CO₂ emissions of new passenger cars in the EU (g CO₂/km)



Data source: [ACEA](#).

TRANSPORDI HEITKOGUSED ELis

Kasvuhoonegaaside heide transpordiliikide kaupa (2019)



keskmine auto
täituvuse määr 1,6
inimest auto kohta



pwc

“

Krooniline kokkupuude maanteeliiklusest pärit peenosakeste ja lämmastikoksiididega põhjustas 2018. aastal EL-s 70 000 enneaegset surma, kokku oli õhusaastest tingitud surmasid 300 000

Euroopa Komisjoni ettepanek uute Euro 7 heitenormide kohta



2

Aasta

2050

Parlament kinnitas kliimaseaduse: 2050. aastaks peab EL olema kliimaneutraalne

Pressiteade TÄISKOGU ISTUNG ENVI 24-06-2021 - 13:14

Uus ELi kliimaseadus seab eesmärgiks vähendada
2030. aastaks **CO2 heitkoguseid 55%** võrra ning
muuta Euroopa Liit 2050. aastaks **kliimaneutraalseks**

ei paiska õhku rohkem kasvuhooonegaase, kui ökosüsteem siduda jõuab.
Kasvuhooonegaaside summaks null

Kuidas

- Suurendada sidujaid
- Luua tehislikke sidujaid
- Kompenseerida ühe valdkonna saaste teise valdkonna innovatsiooniga
- Energiatõhusus, elekter ja alternatiivkütused



ELi eesmärk on
vähendada transpordist
tulenevaid
kasvuhoonegaaside
heitkoguseid 2050.
aastaks võrreldes 1990.
aastaga 90%

3

Transport
ja
riigihanked



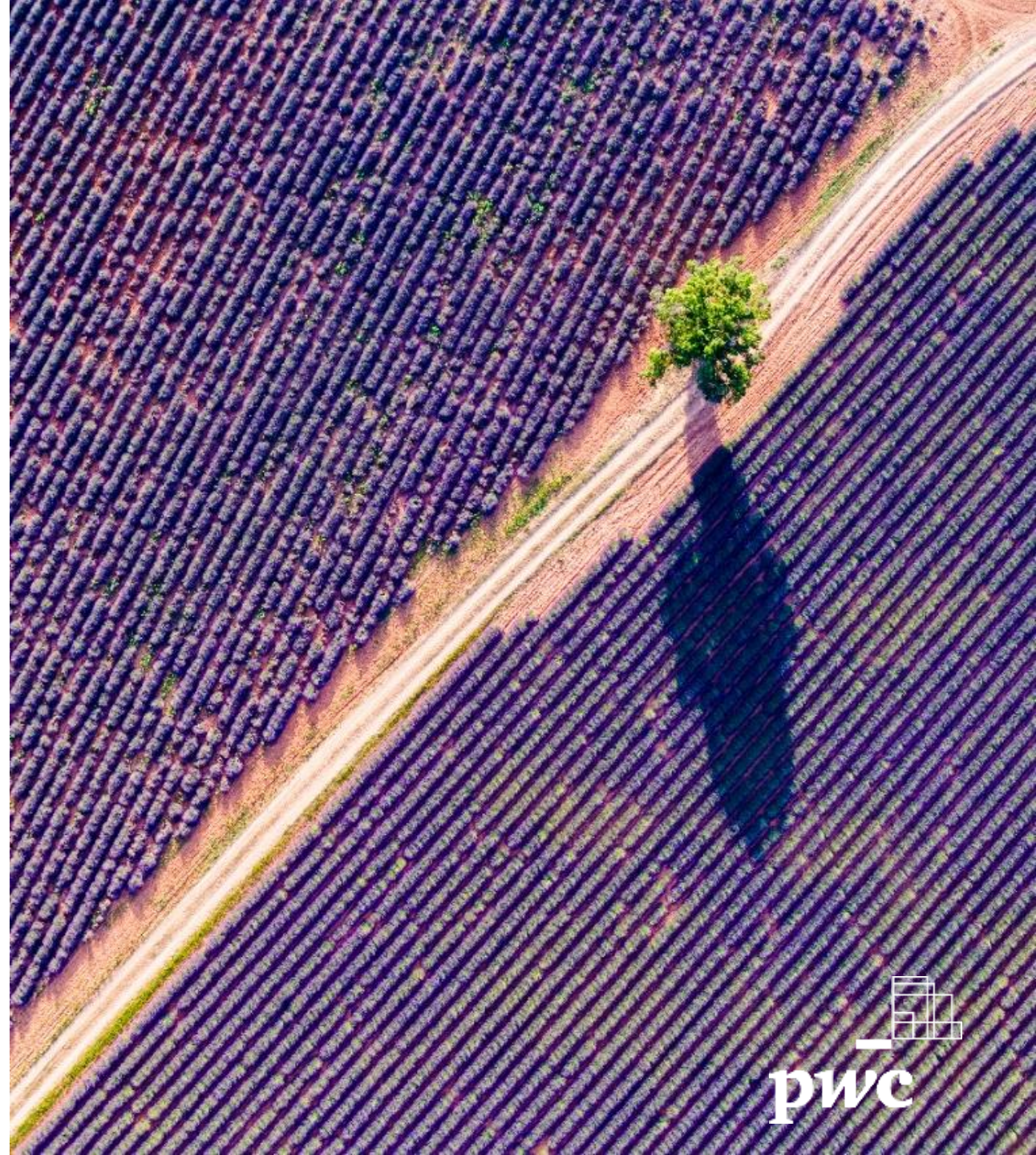
Liidu poliitikasse integreeritakse keskkonnakaitse nõuded, pidades silmas säästva arengu edendamist.

Direktiivis selgitatakse, **kuidas avaliku sektori hankijad saavad kaasa aidata keskkonnakaitsele ja säästva arengu edendamisele**

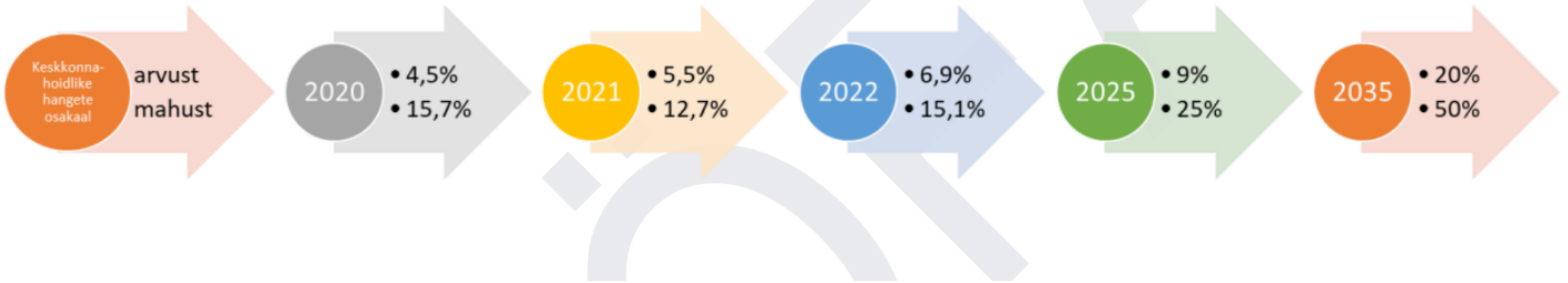
ja samas tagada parim tasuvus.

3% hangetest 2018. a olid „rohelised“

Keskkonnahoidlike riigihangete analüüs, 2020



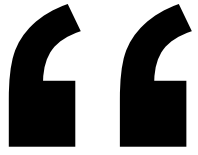
Suund “keskkonnahoidlik”



Riigihangete uued põhimõtted – revolutsioon või evolutsioon?

Rahandusministeerium

<https://blogi.fin.ee/2023/05/riigihangete-ued-pohimotted-revolutsioon-voi-evolutsioon/>



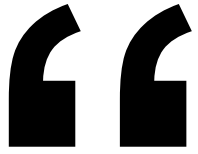
kui hankelepingu esemeks on **maanteesõiduk**, peavad riigihanke alusdokumendid sisaldama tingimusi, mis arvestavad sõiduki kogu kasutusega hõlmavate **energia- ja keskkonnamõjudega**

4

Määrus nr
6 – kellele
ja milleks?

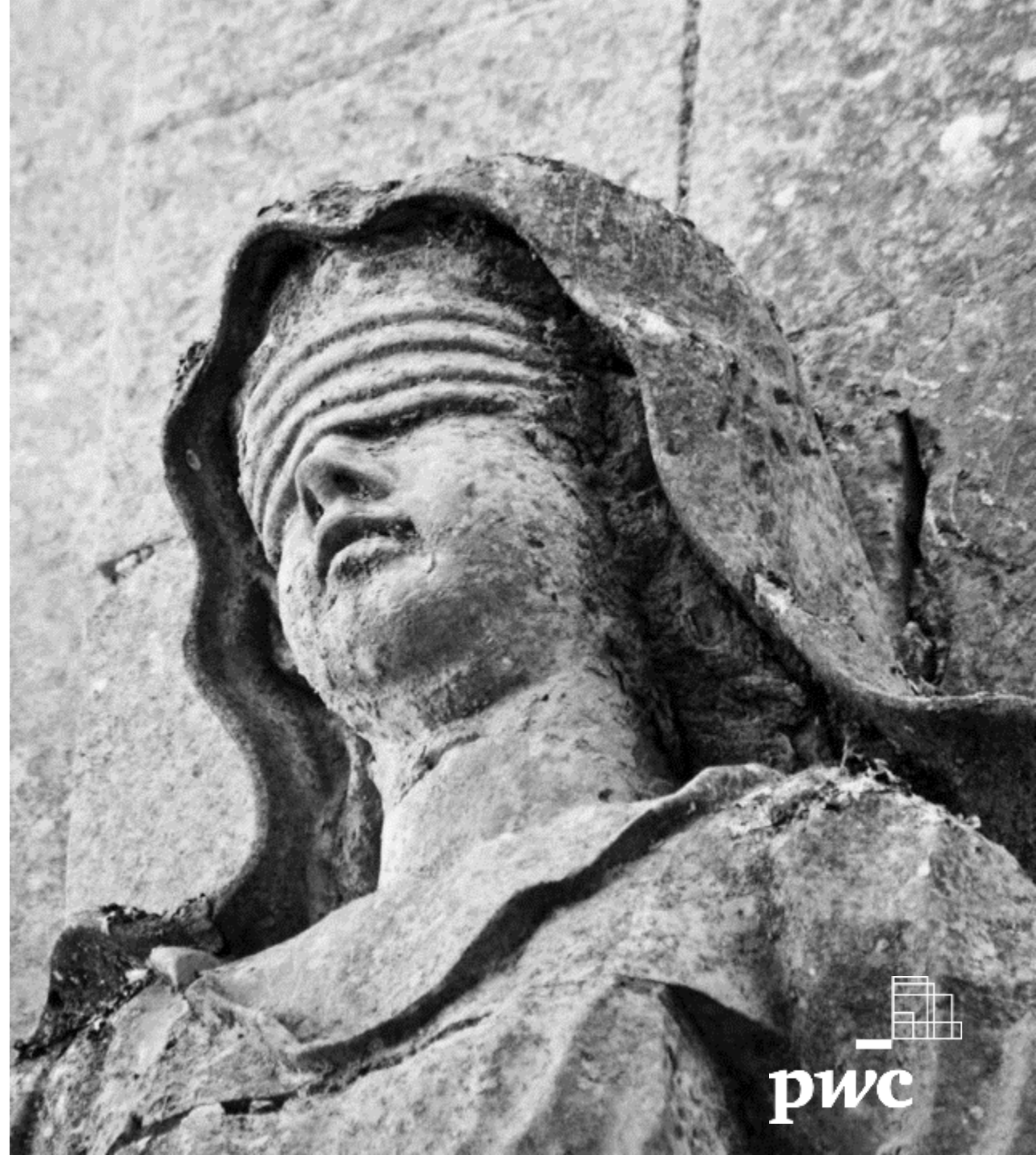
EUROOPA PARLAMENDI JA NÕUKOGU DIREKTIIV (EL) 2019/1161,**20. juuni 2019,****millega muudetakse direktiivi 2009/33/EÜ keskkonnasõbralike ja energiatõhusate maantee sõidukite edendamise kohta****(EMPs kohaldatav tekst)**

Soodustada tuleb **keskkonnahoidlike sõidukite** turuleviimist. Direktiiv ei sätesta nõudeid „energiamõjudega“ seoses. Sõna „energiatõhus“ võeti ka direktiivi pealkirjast ära



Liikmesriigid peavad tagama, et hankijad võtaksid sõidukite hangete puhul arvesse energia- ja keskkonnamõju, sh CO₂ ja teatavate saasteainete heidet,

eesmärgiga edendada keskkonnasõbralike sõidukite turgu



Väljaandja: Keskkonnaminister

Akti liik: määrus

Teksti liik: algtekst-terviktekst

Redaktsiooni jõustumise kp: 24.02.2023

Redaktsiooni kehtivuse lõpp: Hetkel kehtiv

Avaldamismärge: RT I, 21.02.2023, 5

Hankelepingu esemeks oleva maanteeõiduki kohta riigihanke alusdokumentides kehtestatavad keskkonnahoidlikud kriteeriumid ja tingimused¹

Vastu võetud 16.02.2023 nr 6

Määrus kehtestatakse riigihangete seaduse § 77 lõike 7¹ alusel.

Arvutivõrgus:

<https://www.riigiteataja.ee/akt/121022023005>

Maanteeesõiduk
on M ja N
kategooria
sõiduk



M-kategooria sõidukid on peamiselt reisijate ja nende pagasi veoks kavandatud mootorsõidukid, mis jagunevad:

- **M₁**-kategooria: mootorsõidukid, milles on lisaks juhiistmele kuni kaheksa istekohta ja milles ei ole ruumi seisukohtadele olenemata sellest, kas istekohtade arv piirdub juhiistmega (**sõiduauto**);
- **M₂**-kategooria: mootorsõidukid, milles on lisaks juhiistmele rohkem kui kaheksa istekohta ning mille täismass on kuni 5 tonni olenemata sellest, kas nendes mootorsõidukites on ruumi seisukohtade jaoks (**buss**);
- **M₃**-kategooria I klassi ja A klassi sõidukite puhul (**buss**).
 - I klassi M₃ kategooria sõiduk: mahtuvus on üle 22 reisija lisaks juhile ning ehitatud seisukohtadega reisijatele, et võimaldada reisijate sagedast liikumist.
 - A klassi M₃ kategooria sõiduk: mahtuvus ei ületa 22 reisijat lisaks juhile, mis on ehitatud seisukohtadega reisijatele ning milles on istmed ja seisukohtade ruum.



N-kategooria sõidukid on peamiselt kaupade veoks kavandatud ja konstrueeritud mootorsõidukid, mis jagunevad kategooriatesse:

- N_1 -kategooria: mootorsõidukid täismassiga kuni 3,5 tonni (**kaubik**);
- N_2 -kategooria: mootorsõidukid täismassiga üle 3,5 tonni, kuid mitte üle 12 tonni (**veoauto**);
- N_3 -kategooria: mootorsõidukid täismassiga üle 12 tonni (**veoauto**).



Lisaks ostmisele ka ...

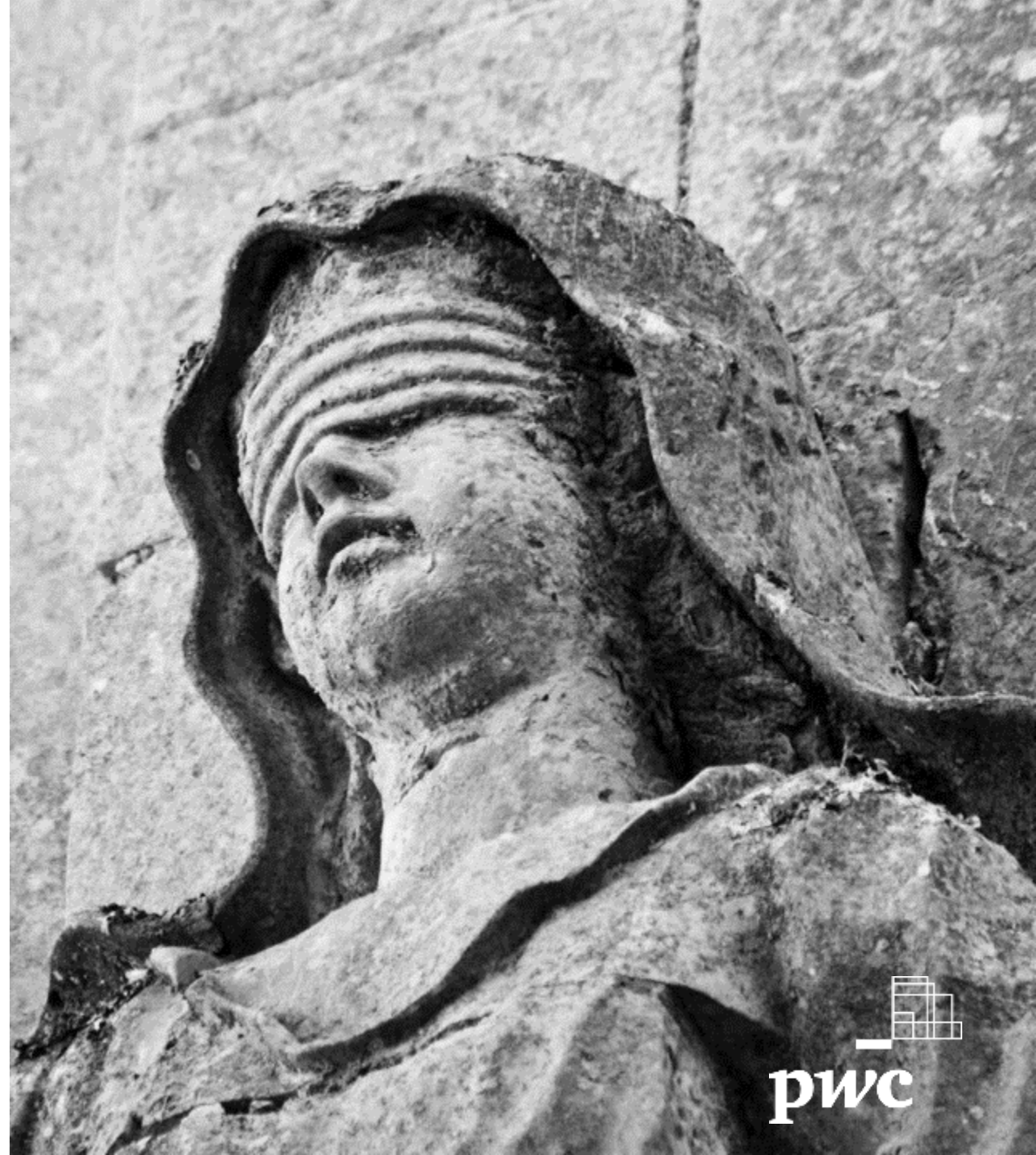
- **Liisimine ja rent**
- **ATL**
- **Teenused:**
 - Ühistransport
 - Reisijatevedu
 - Jäätmekogumine
 - Postivedu
 - Pakivedu
 - Laialikanne



Määruse § 6 lg 5

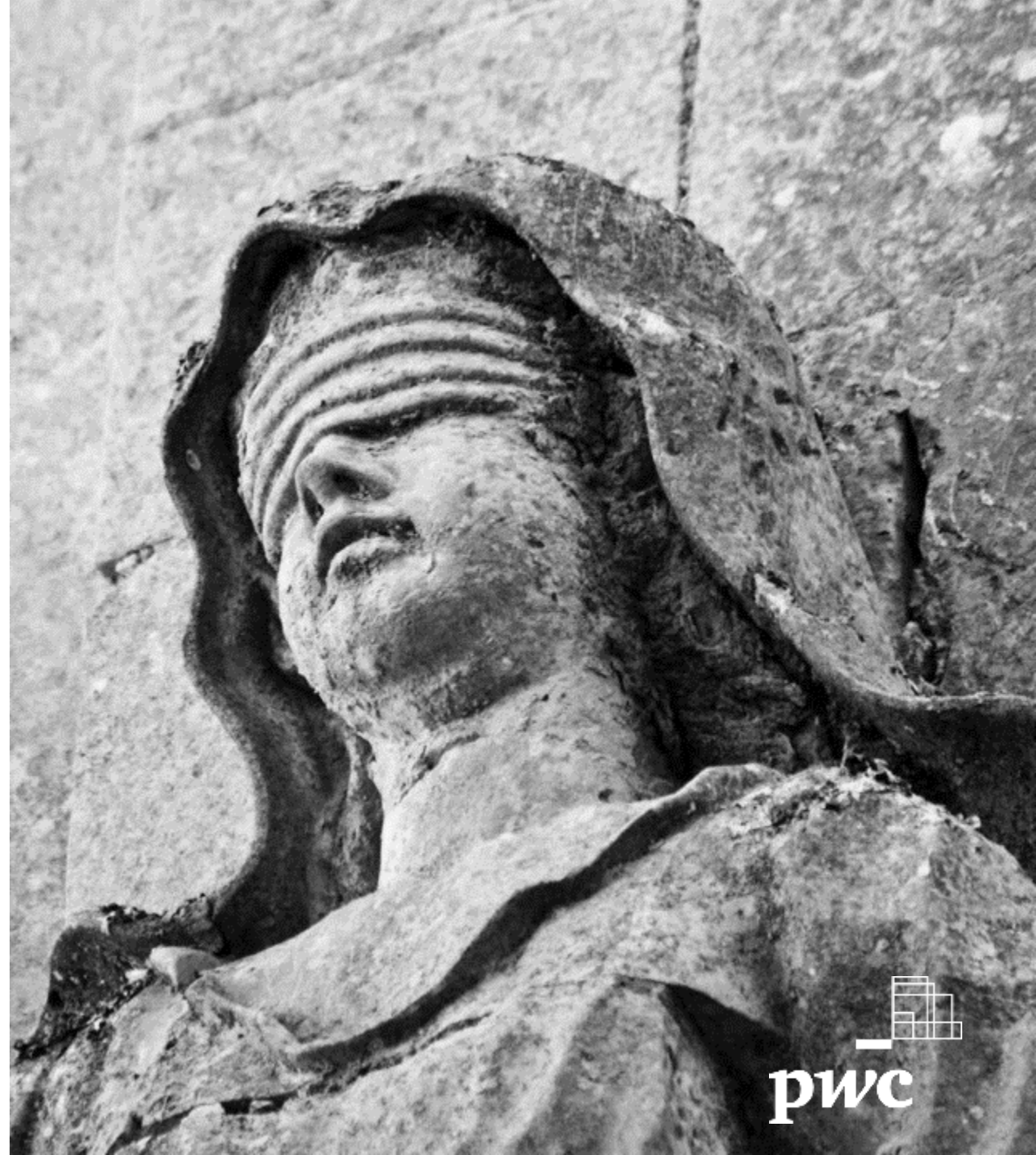
Kohustuslikke **sihtmäärased** rakendatakse hangetele alates teatud sõidukite või samaväärse teenuse mahu osutamise arvust:

- 1) kui hangitakse M3-kategooria sõidukeid – **üle 3 sõiduki** või samaväärse mahuga teenuse hankimisel;
- 2) kui hangitakse M1-, M2-, või N1-kategooria sõidukeid – **üle 4 sõiduki** või samaväärse mahuga teenuse hankimisel;
- 3) kui hangitakse N2- või N3-kategooria sõidukeid – **üle 5 sõiduki** või samaväärse mahuga teenuse hankimisel.



Mida tähendab „alates sõidukite arvust“

1. Kui sõidukite arv hankimisel on üle 4, rakenduvad kohustuslikud sihtmäärad igale üksikule sõidukile või alates 5ndast sõidukist?
2. Kas arvutusi tehakse ühe hanke kaupa või tuleb arvesse võtta ühe asutuse mingi perioodi (aasta?) jooksul erinevate riigihangete kaudu tehtud soetuste koguarv?
3. kui hankija viib ühes kalendriaastas läbi kolm sõidukite hanget, kus ostab vastavalt 2, 3 ja 5 M2 sõidukit, siis kas tingimusi peab kohaldama a) tervikuna alates teisest hankest; b) teise hanke kolmandast sõidukist; või c) kolmandast hankest?



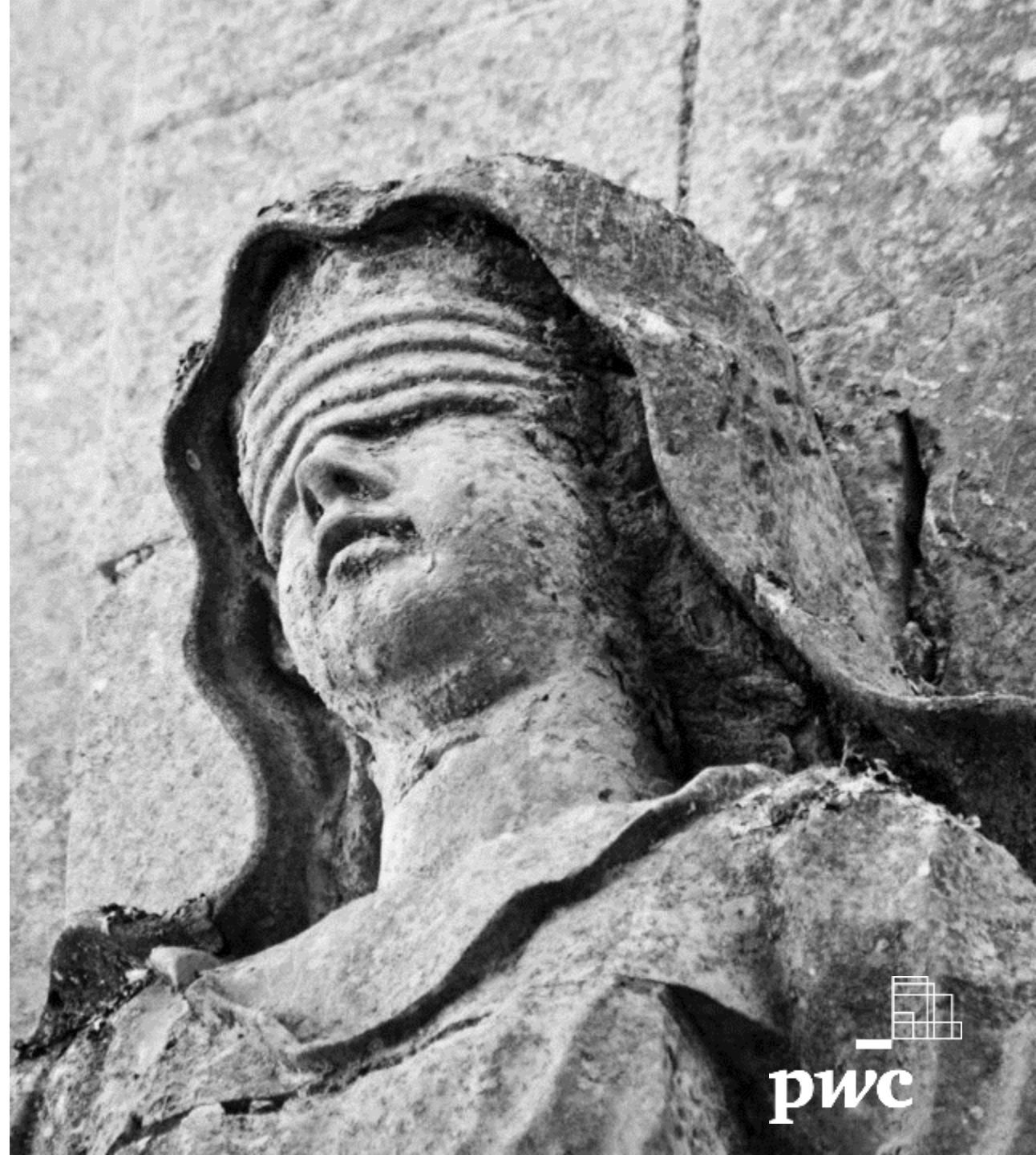
Kohaldub hankijatele –
nii klassikaline kui
võrgustik

Ei kohaldu kaitse- ja
julgeolekuhangetes





Määrus ei kohaldu lihthangetes.
RHS § 77 asub seaduse II peatükis, mis reguleerib üksnes hankemenetlust. Hankemenetlus on avatud või piiratud hankemenetlus, innovatsioonipartnerlus, konkurentsipõhine läbirääkimistega hankemenetlus, võistlev dialog ja väljakuulutamiseta läbirääkimistega hankemenetlus.



RHS § 125 lg 5:

„ Lihthankemenetluse
läbiviimisel järgib hankija
RHS 1. peatükis ning §-
des 77, 81 ja 82 sätestatud“



Millal ei kohaldu määrus nr 6

- Põllu ja metsamajanduses kasutatavad sõidukid (traktorid, haagised)
- L-kategooria sõidukid (mootorrattad)
- Mopeedid
- Mootoriga jalgrattad
- Roomikmasinad
- Iseliikuvad sõidukid, mis on konstrueeritud konkreetse töö tegemiseks
- M3 kategooria sõidukid, mis ei ole I ega A klassi sõidukid



Millal veel ei kohaldu määrus nr 6

- Relvajõududele kasutamiseks kavandatud sõidukid
- Peamiselt ehitusplatsidel või karjäärides, sadamates või lennujaamades kasutamiseks kavandatud sõidukid
- Tsiviilkaitstes, tuletõrjes ja korrakaitsejõududes kasutamiseks kavandatud sõidukid
- Soomussõidukid
- Kiirabiauto
- Matuseauto
- Ratastooliga juurdepääsetav sõiduk
- Liikurkraana (mobiile crane)

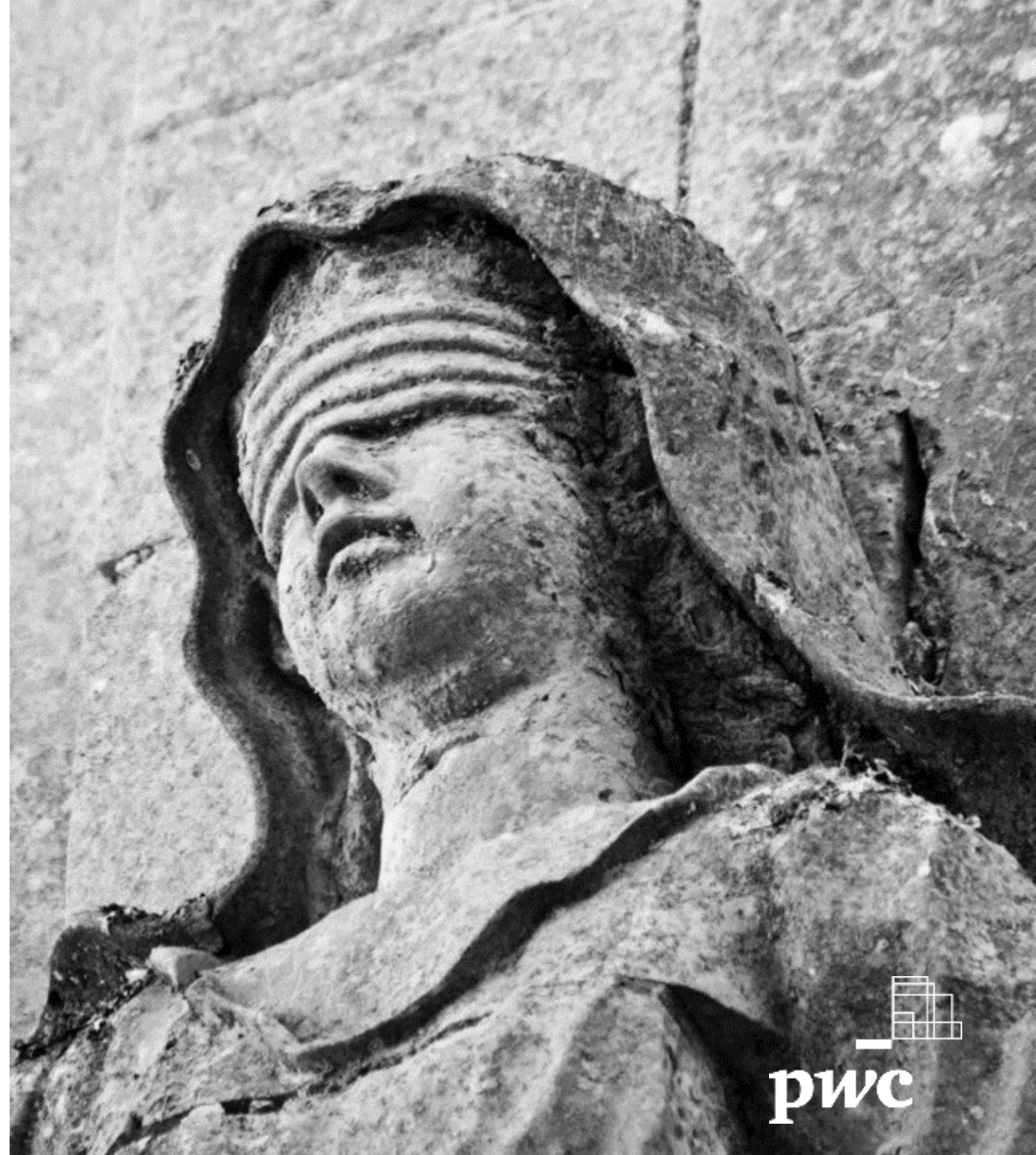


5

Määrus nr
6 –
sihtmäär



Hankija peab keskkonnahoidlike maanteeõidukite ja teenuste hankimisel juhinduma määruse lisas toodud keskkonnahoidlikele maanteeõidukitele sätestatud heite piirmääradest selle perioodi **sihtarvudest, mis kehtivad riigihanke alustamisel**



Hanke-eesmärk / sihtmäär / sihtarv

**Miinumprotsent kõigist
02.08.2021 – 31.12.2025 hankijate
sõidukitest peavad olema
keskkonnahoidlikud:**

- kergsõidukid 23,1%
- veokid 7%
- bussid 31%



Tabel 2. Keskkonnahoidlike kergsõidukite osakaalu hankimise sihtmäärad lepingutega hõlmatud kergsõidukite koguarvust

Alates 2. augustist 2021 kuni 31. detsembrini 2025	Alates 1. jaanuarist 2026 kuni 31. detsembrini 2030
23,1%	23,1%

Tabel 3. Keskkonnahoidlike raskesõidukite osakaalu hankimise sihtmäärad lepingutega hõlmatud raskesõidukite koguarvust

Veokid (N ₂ - ja N ₃ -kategooria sõidukid)		Bussid (M ₃ -kategooria sõidukid) ³	
Alates 2. augustist 2021 kuni 31. detsembrini 2025	Alates 1. jaanuarist 2026 kuni 31. detsembrini 2030	Alates 2. augustist 2021 kuni 31. detsembrini 2025	Alates 1. jaanuarist 2026 kuni 31. detsembrini 2030
7%	9%	31%	43%

*Tabel 3. Keskkonnahoidlike raskesõidukite osakaalu hankimise sihtmäärad lepingutega
hõlmatud raskesõidukite koguarvust*

Veokid (N ₂ - ja N ₃ -kategooria sõidukid)	Bussid (M ₃ -kategooria sõidukid) ³
--	---

¹ Deklareeritud suurimad tegelikus liikluses tekkivate heitkoguste (RDE) väärtused tahkete osakeste arv (PN) (#/km) ja lämmastikoksiidide (NO_x) (mg/km) kohta, nagu on esitatud Euroopa Parlamendi ja nõukogu direktiivis (EL) 2018/858, millega kehtestatakse raamistik mootorsõidukite ja mootorsõidukite haagiste ning nende jaoks ette nähtud süsteemide, osade ja eraldi seadmetike tüübikinnituse ja turujärelevalve kohta, ning millega muudetakse määruseid (EÜ) nr 715/2007 ja (EÜ) nr 595/2009 ning tunnistatakse kehtetuks direktiiv 2007/46/EÜ.

² Kohaldatav heite piirnorm, mis on sätestatud Euroopa Parlamendi ja nõukogu määruse (EÜ) nr 715/2007 I lisas või sellele järgnevas õigusaktis.

³ Pool keskkonnahoidlike busside miinimumsihtosakaalust tuleb täita direktiivis (EL) 2019/1161 määratletud heiteta busside riigihangete abil. See nõue langetatakse esimeseks võrdlusperioodiks veerandile miinimumsihtosakaalust, kui üle 80 % bussidest, mis on hõlmatud liikmesriigis sel ajavahemikul sõlmitud kõigi artiklis 3 osutatud lepingutega, on kahekorruselised bussid.

Kui M₃ sõiduk (buss), siis pool (50%) miinimumsihtosakaalust (31%) peab olema heiteta buss

Direktiiv seab kohustuse liikmesriigile. Määrus nr 6 seab minimaalsed sihtmäärad hankijatele, sest just läbi hankijate on liikmesriigil võimalik kohustust täita



pwc

6

Määrus nr 6:
keskkonnahoidlik
sõiduk ja heiteta
raskesõiduk

Kolm olulist tegurit:

CO₂ heide,
õhusaasteaine
heited,
alternatiivkütus

Keskkonnahoidlik kergsõiduk

M₁-, M₂- või N₁-kategooria sõiduk, mille

- max summutist väljuv CO₂-heide on **väiksem kui 50 g/km** ja
- tegelikus liikluses tekkivad õhusaasteainete heited on heite piirnormist **väiksem kui 80%**.

Mis on „heite piirnorm“?

Määratlus kuni 31.12.2025,
pärast seda 0 heide



Heite piirnorm

on sätestatud EL
määruse nr 715/2007 I
lisas või sellele
järgnevas õigusaktis

Tabel 2
Euro 6 kohased heitkoguste piirväärtused

		Tuletatud mass (RM) (kg)	Piirväärtused													
			Süsinik-monooksiidi mass (CO)		Kõigi süsivesinike mass (THC)		Mittemetaansete süsivesinike mass (NMHC)		Lämmastik-oksiidide mass (NO _x)		Kõigi süsivesinike ja lämmastikoksiidide mass kokku (THC + NO _x)		Tahkete osakeste mass (PM)		Osakeste arv (P)	
			L ₁ (mg/km)		L ₂ (mg/km)		L ₃ (mg/km)		L ₄ (mg/km)		L ₂ + L ₄ (mg/km)		L ₅ (mg/km)		L ₆ (#/km)	
Kategooria	Klass		Ottomootor	Diiselmootor	Ottomootor	Diiselmootor	Ottomootor	Diiselmootor	Ottomootor	Diiselmootor	Ottomootor	Diiselmootor	Ottomootor (†)	Diiselmootor	Ottomootor	Diiselmootor
M	—	Kõik	1 000	500	100	—	68	—	60	80	—	170	5,0	5,0		
N ₁	I	RM ≤ 1 305	1 000	500	100	—	68	—	60	80	—	170	5,0	5,0		
	II	1 305 < RM ≤ 1 760	1 810	630	130	—	90	—	75	105	—	195	5,0	5,0		
	III	1 760 < RM	2 270	740	160	—	108	—	82	125	—	215	5,0	5,0		
N ₂			2 270	740	160	—	108	—	82	125	—	215	5,0	5,0		

Õhusaasteaine heited, mida EL määrus nr 715/2007 I lisa nimetab

- Süsinik-monooksiidi mass (CO)
- Kõigi süsivesinike mass (THC)
- Mittemetaansete süsivesinike mass (NMHC)
- Lämmastik-oksiidide mass (NO_x)
- Kõigi süsivesinike ja lämmastikoksiidide mass kokku (THC + NO_x)
- Tahkete osakeste mass (PM)
- Osakeste arv (P)



Keskkonnahoidlik sõiduk

M₃-, **N₂-** või **N₃-**kategooria sõiduk, mis kasutab **alternatiivkütuseid**.

Kui sõiduk kasutab vedelaid biokütuseid, sünteetilisi kütuseid või parafiinkütuseid, ei tohi neid segada traditsiooniliste fossiilkütustega.



Alternatiivkütused on

- **elekter;**
- **vesinik;**
- **biokütused (transpordis kasutatav vedel- ja gaaskütus, mis on toodetud biomassist);**
- **sünteetilised ja parafiinkütused;**
- **maagaas, sh biometaan, gaasilises olekus (surumaagaas) ja veeldatud olekus (veeldatud maagaas);**
- **veeldatud naftagaas**



Heiteta raskesõiduk

M3-, N2- või N3-kategooria sõiduk, millel **ei ole sisepõlemismootorit** või sisepõlemismootor tekitab 1 kWh kohta heidet vähem kui **1g CO₂** (mõõdetuna EL määruse nr 595/2009 alusel)



7

Mida peab
hankija
RHAD-i
kirjutama?

Sätestada TK-s või vastavustingimustes

- **Tingimus lisada TK-sse – nõuded hankelepingu esemele**
- **Osas, milles hankija nõuab tõendeid juba pakkumuse koosseisus, tuleb RHAD-s sätestada ka vastavustingimus**
- **Hindamise kriteerium saab olla sihtmäära ületav kogus**



M1-, M2-, või N1-kategooria sõidukid (kergsõidukid)

Vähemalt **23,1% hankelingu esemeks olevatest sõidukitest peavad olema keskkonnahoidlikud.** Keskkonnahoidlikuks loetakse sõidukeid, mis vastavad mõlemale tingimusele:

- sõidukil peab olema maksimaalne summutist väljuv CO₂-heide väiksem kui 50 g/km;
- sõidukil peab olema tegelikus liikluses tekkivad õhusaasteainete heited protsendina heite piirnormist väiksemad kui 80%. Heite piirnormid on vastavalt sõidukile sätestatud EL määruses nr 715/2007 Lisas 1.



M3-kategooria sõidukid (bussid)

Vähemalt **31% hankelingu esemeks olevatest sõidukitest peavad olema keskkonnahoidlikud**. Keskkonnahoidlikuks loetakse sõidukeid, mis vastavad ühele neist tingimustest:

1. Sõidukid kasutavad alternatiivkütus EL direktiivi 2014/94/EL art 2 p 1 ja tähenduses; või
2. Sõidukil ei ole sise põlemismootorit või sise põlemismootor tekitab 1 kWh kohta heidet vähem kui 1 g CO₂.

Vähemalt 50% bussidest peavad olema heiteta bussid (vastama nõudele nr 2).



N2- või N3-kategooria sõidukid (veokid)

Vähemalt **7% hankelepingu esemeks olevatest sõidukitest peavad olema keskkonnahoidlikud**. Keskkonnahoidlikuks loetakse sõidukeid, mis vastavad ühele neist tingimustest:

1. Sõidukid kasutavad alternatiivkütust EL direktiivi 2014/94/EL art 2 p 1 ja tähenduses; või
2. Sõidukil ei ole sise põlemismootorit või mille sise põlemismootor tekitab 1 kWh kohta heidet vähem kui 1 g CO₂



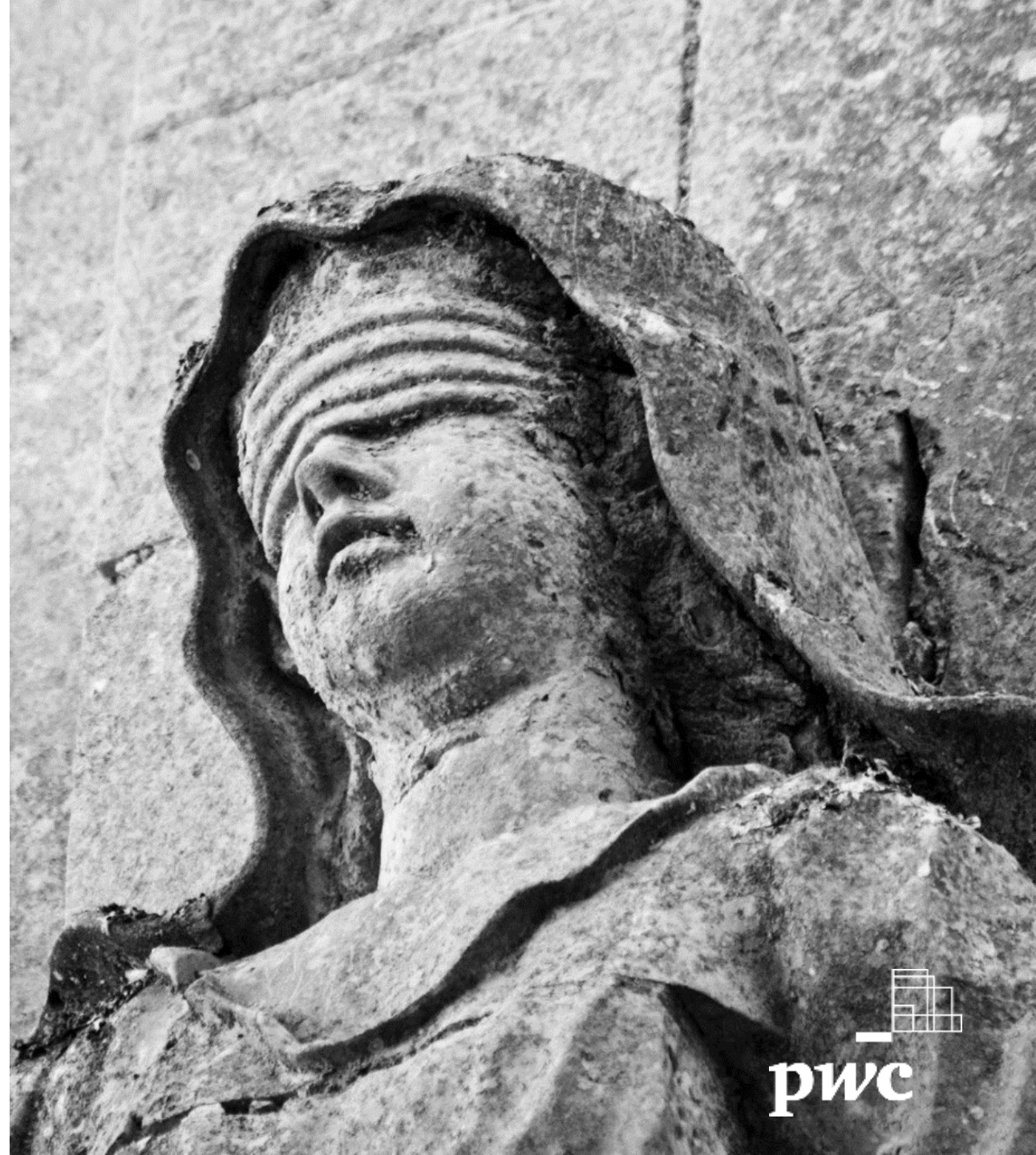


Kes
tõendab ja
millelega?

RKHK 3-19-1464, p 16

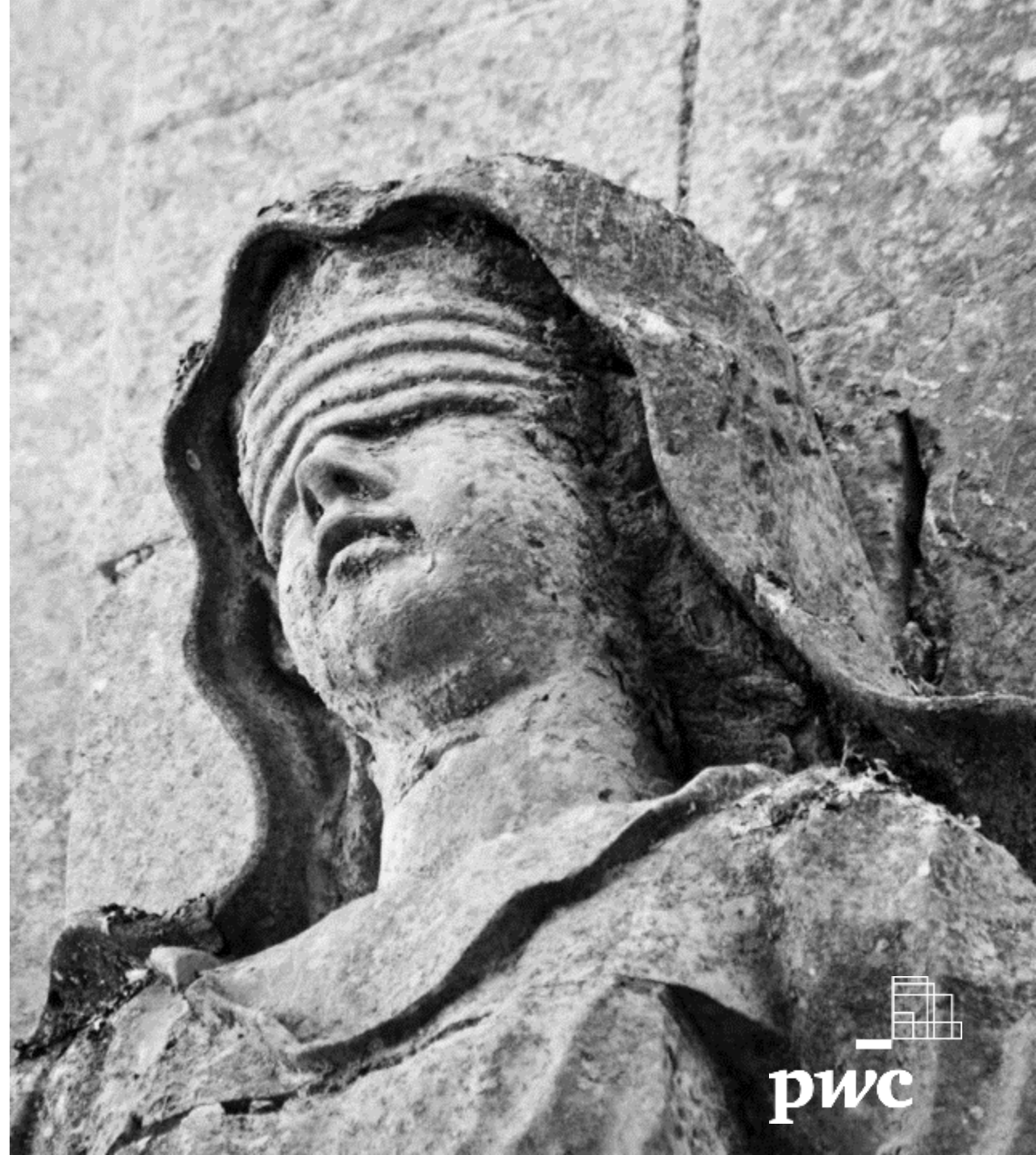
Hankija võib otsustada, kas ta usaldab pakkujate kinnitusi või nõuab tõendeid.

Hankemenetlus põhineb suurel määral pakkujate ühepoolsetel kinnitustel ja hankija võimalusel neid usaldada



Tõend

- Tüübivastavustunnistus
- Sõiduki tootja dokumentatsioon
- Katsed?



1990—2018 vähenes
kasvuhoonegaasi
heide 23%, aga
majandus kasvas 61%

Aitäh!

Erki Fels

vandeadvokaat

erki.fels@pwc.com

+372 5349 3777

