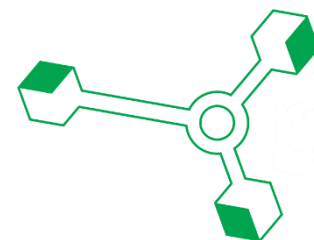


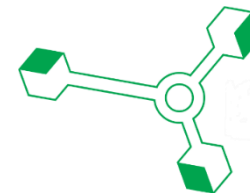
Eesti Keskkonnauuringute Keskus

Organisatsiooni jalajälje hindamine

Stanislav Štõkov
29.04.2024



Kasvuhoonegaaside jalajälje samm-sammuline hindamine

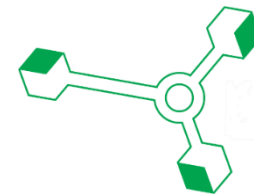


Ulatuse määratlemine



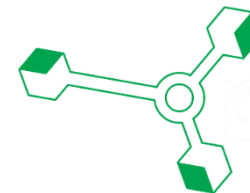
- Organisatsiooni tegevuspiirid
- Ajaline periood
- Hindamisse haaratud KHG-d
- KHG heite mõjualade määratlemine

Hinnatavad kasvuhuonegaasid



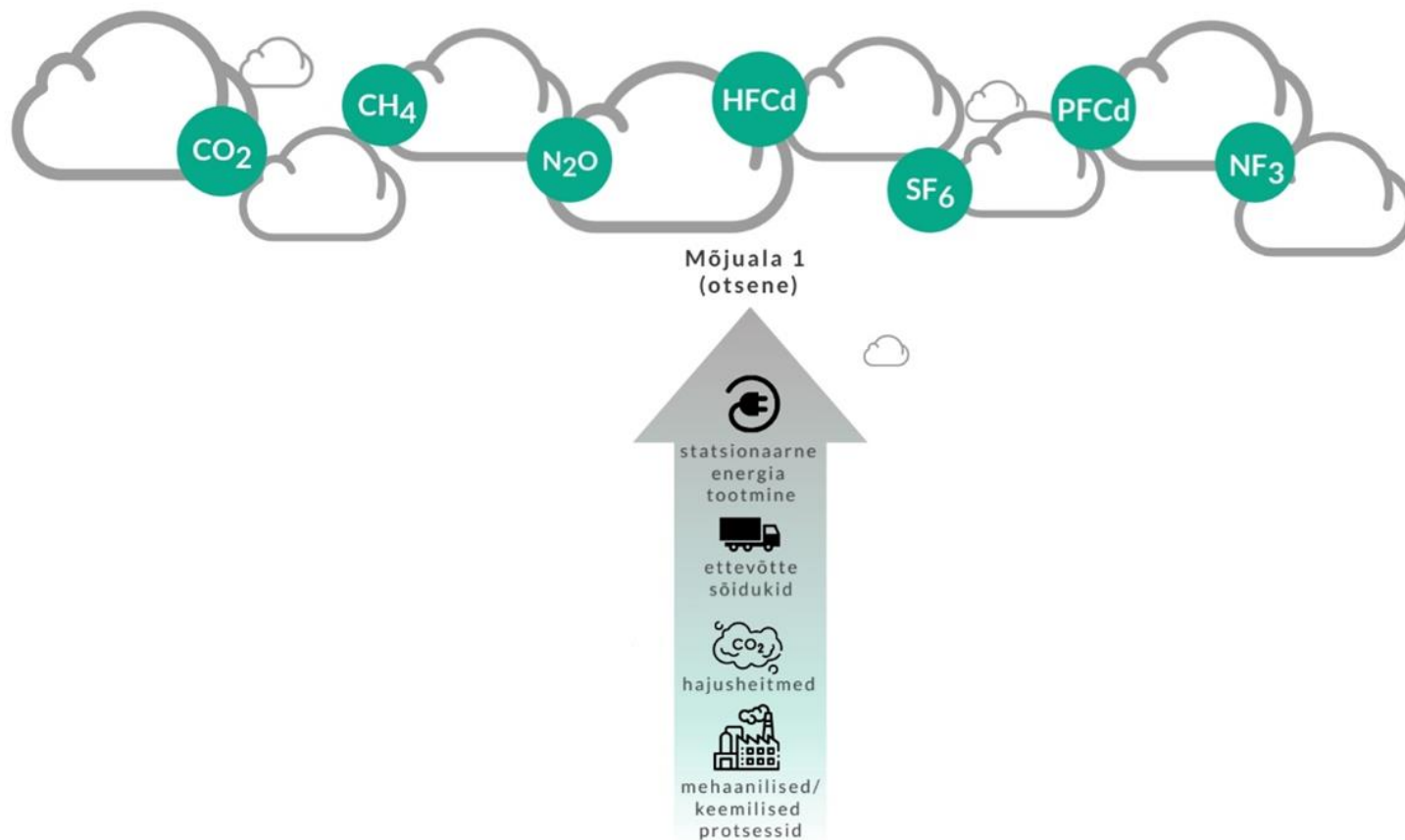
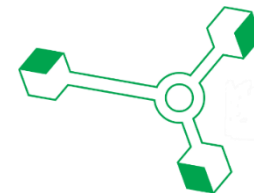
- süsinikdioksiid (CO_2)
- metaan (CH_4)
- diämmastikoksiid (N_2O)
- fluorosüsivesinikud (HFC-d)
- perfluorosüsivesinikud (PFC-d)
- väävelheksafluoriid (SF_6)
- lämmastik trifluoriid (NF_3)

Kasvuhoonegaaside heite mõjualade määratlemine (I)

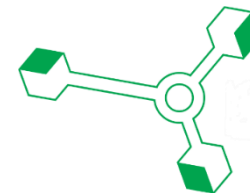


- **Mõjuala 1.** Otsene heide, mis pärineb organisatsiooni enda omatud või kontrollitud heiteallikatest ja tegevustest (nt organisatsiooni enda sõidukite kütuse kasutamisest, enda energiatootmisseadmetest või tootmisprotsessist tulenev KHG heide).
- **Mõjuala 2.** Kaudne heide, mis tuleneb organisatsiooni poolt sisse ostetud ja tarbitud energia tootmisest (nt organisatsiooni ostetud ja tarbitud elektri-, soojus- ja jahutusenergia), mis on toodetud teises organisatsioonis. Sellisel juhul organisatsioon, kes oma KHG jalajälge hindab, ise seda energiatootmist ei oma ega kontrolli.
- **Mõjuala 3.** Muu kaudne heide, mis on põhjustatud organisatsiooni tegevustest, toodetest ja teenustest (v.a ostetud elektri-, soojus- ja jahutusenergia tarbimine ehk mõjuala 2 heide), kuid mille KHG-de heiteallikaid KHG jalajälge hindav organisatsioon ei oma ega kontrolli.

Kasvuhoonegaaside heite mõjualade määratlemine (II)

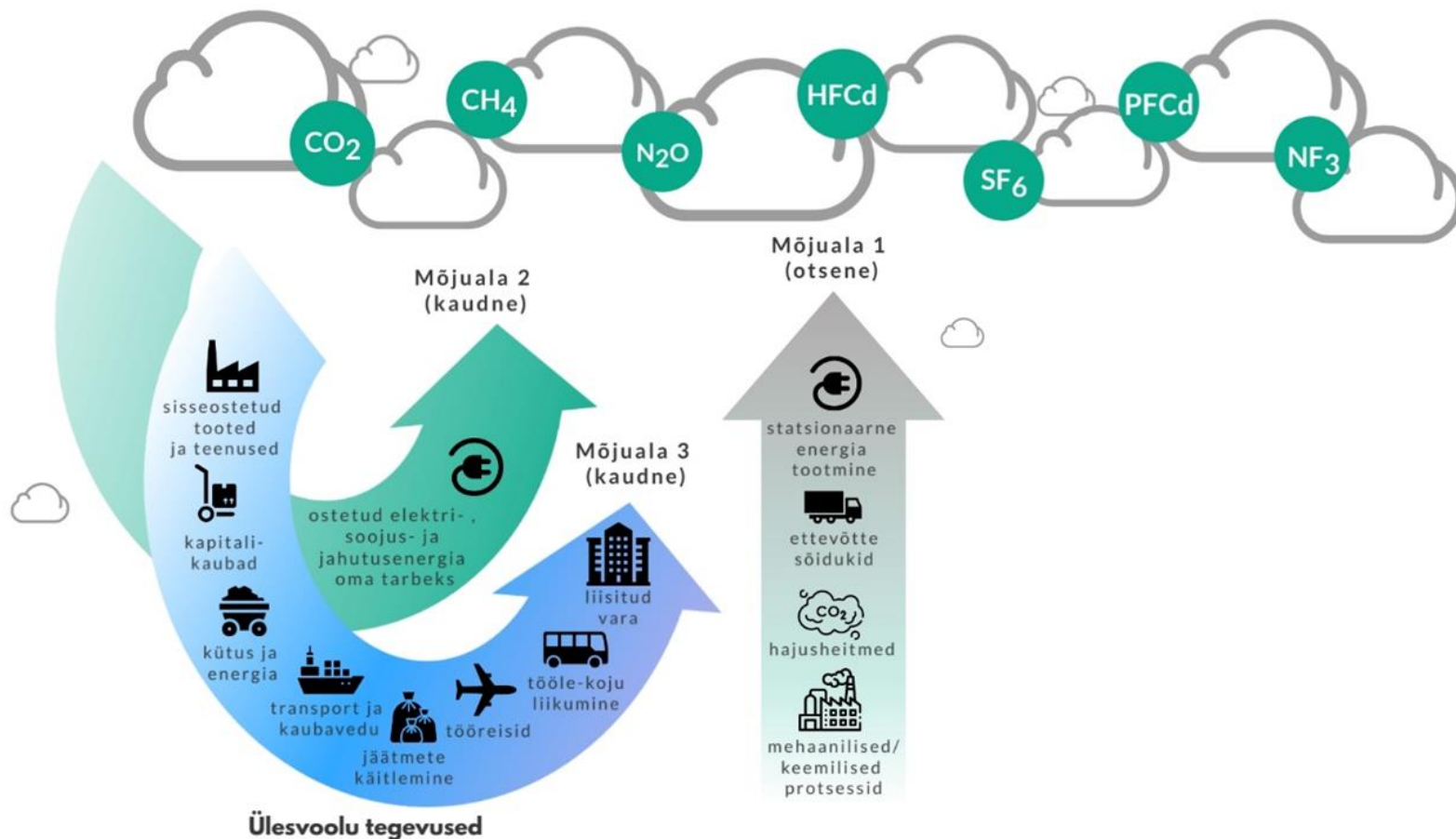
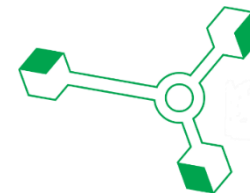


Mõjuala 1 määramine

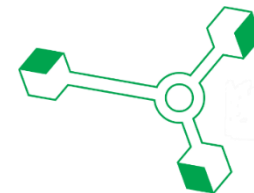


- **Energia** (nt elekter, soojus/küte/jahutus, aur) tootmine statsionaarsete seadmetega (nt katlad, turbiinid, generaatorid jms).
- **Mehhaanilised või keemilised protsessid** - KHG tekke põhjuseks on siin tavaliselt tööstusprotsessid, nt kemikaalide ja materjalide töötlemine.
- **Kaupade ja inimeste transport organisatsiooni enda sõidukitega** - KHG heite põhjuseks on siin valdavalt kütuste kasutamine/põletamine sõidukimootorites. Kui organisatsiooni enda sõidukites kasutatavate kütuste (nt bensiin, diisel, maagaas) kasutamisel tekkinud KHG heide loetakse otseseks heiteks ja arvestatakse mõjuala 1 alla, siis oma sõidukites kasutatava elektriga seotud kaudne KHG heide tuleks arvestada mõjuala 2 alla.
- **Hajusheitmed** - Kõige tüüpilisem selliste KHG-de arvesse võtmise vajadus on seotud organisatsiooni omanduses või kontrolli all olevate külma-/külmutusseadmete, konditsioneeride, soojuspumpade, kliimasüsteemide jms kasutamisega (üldjuhul kasutatakse sellistes seadmetes ja süsteemides fluoritud kasvuhoonegaase ehk F-gaase, mis lekkides atmosfääri põhjustavad kasvuhooneefekti).

Kasvuhoonegaaside heite mõjualade määratlemine (II)

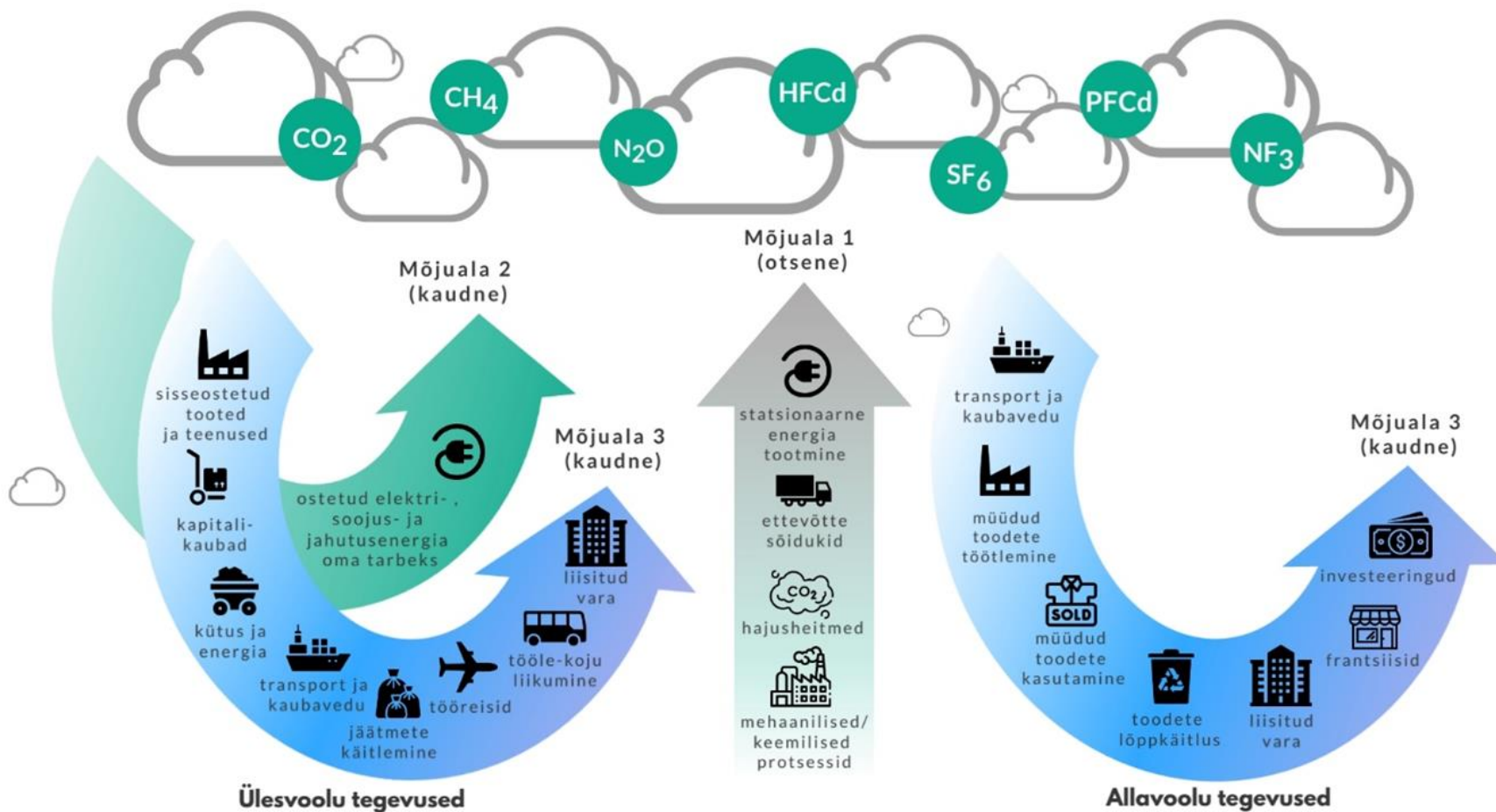
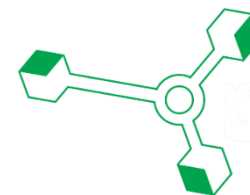


Mõjuala 2 määramine



- Organisatsiooni poolt ostetud ja tarbitud elektrienergia, sh organisatsiooni sõidukite elektritarbimine. KHG heitkogus sõltub sellest, kas elektrit toodetakse taastuvatest allikatest (nt tuule-, päikese-, hüdroenergia, roheline vesinik) või taastumatutest allikatest (nt fossiilsed kütused).
- Organisatsiooni poolt ostetud ja tarbitud muu energia (nt soojus ja aur või jahutusenergia). Ka siin tuleneb KHG heitkogus eelkõige erinevate kütuste põletamisest.

Kasvuhoonegaaside heite mõjualade määratlemine (II)

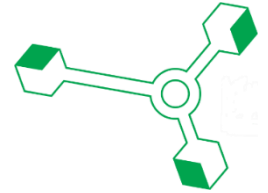


Mõjuala 3 määramine (I)



- **ülesvoolu ehk sissetarne** – KHG kaudne heide, mis on seotud organisatsiooni poolt hangitud/tarnitud toodete ja teenustega
- **allavoolu ehk väljatarne** – KHG kaudne heide, mis on seotud organisatsiooni poolt toodetud/müüdud toodete ja teenustega.

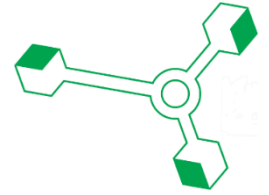
Mõjuala 3 määramine (II)



Mõjuala 3 all vaadelda vähemalt järgmisi tegevusvaldkondi ehk kategooriaid:

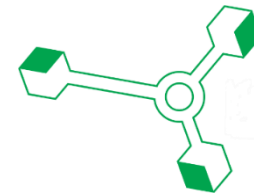
- Sisseostetud/hangitud tooted ja teenused
- Kütuse- ja energiatarbimisega seotud tegevused (v.a tegevused, mida arvestatakse mõjuala 1 ja 2 alla)
- Ülesvoolu/sissetarnega seotud transport/kaubavedu
- Jäätmete käitlemine
- Tööreisid
- Koju-tööle-koju liikumine
- Kodukontor
- Hajusheitmed

Andmete kogumine ja haldamine



- Asjakohasus
- Täielikkus
- Järjepidevus
- Täpsus
- Läbipaistvus

Jalajälje arvutamine



- **Tegevusandmed x eriheitetegur = KHG heide**

•

Eesti Keskkonnauuringute Keskus

Täna tähelepanu eest!

